



POWIATOWY URZĄD PRACY
DLA POWIATU TORUŃSKIEGO

**RYNEK PRACY W POWIECIE TORUŃSKIM
W OKRESIE OD I DO XII 2012 ROKU**

**DZIAŁANIA URZĘDU PRACY NA RZECZ
ŁAGODZENIA SKUTKÓW BEZROBOCIA**

AKTYWIZACJI ZAWODOWEJ

I ZATRUDNIENIA BEZROBOTNYCH

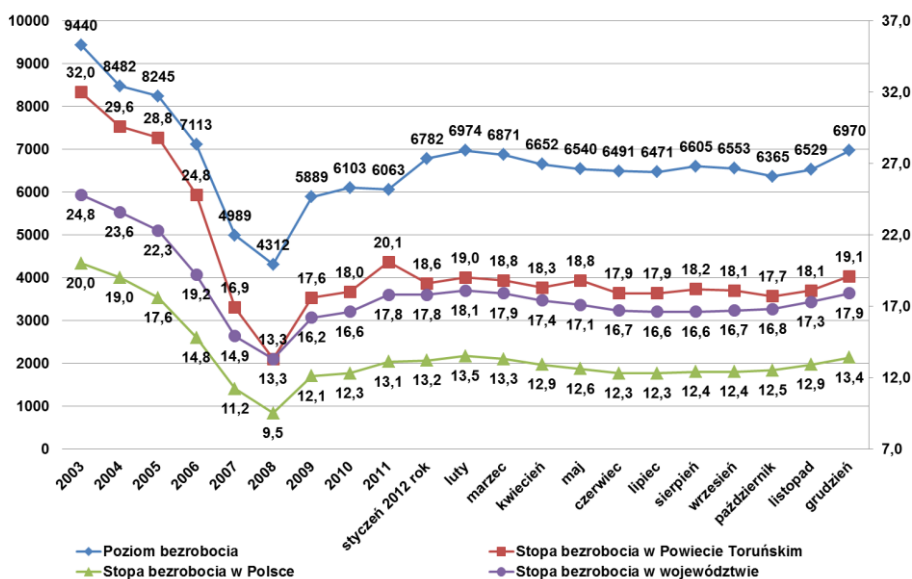
W 2012 ROKU

Toruń, dnia 13 luty 2013 roku

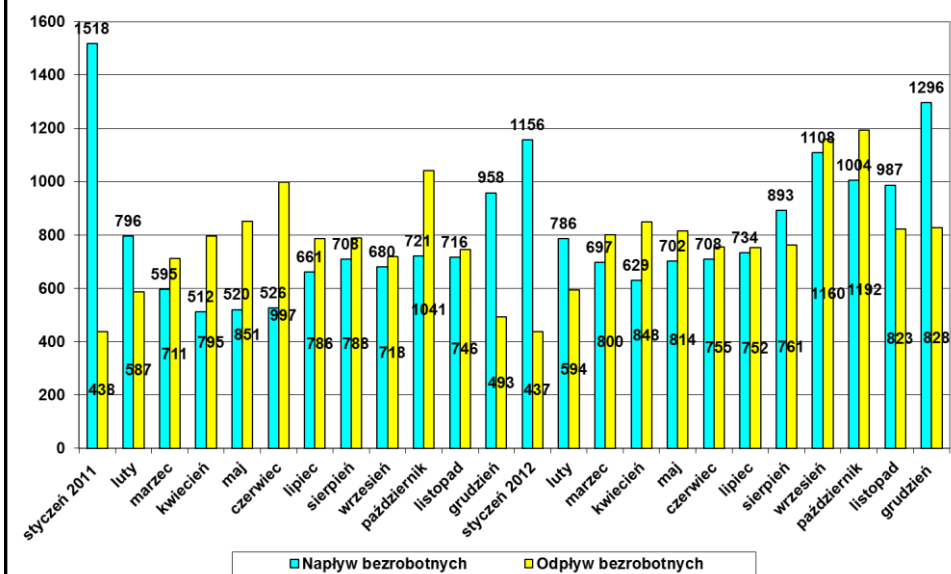
Czynniki które wpłynęły na poziom i strukturę bezrobocia w okresie od I do XII 2012 r.

1. Ograniczenie zatrudnienia w Pomorskiej Strefie Ekonomicznej (Orion zwolnienie 174 osób, Sumika zwolnienie 156 osób w konsekwencji zaprzestanie produkcji w tych zakładach w XII.2012 roku, zatrudniających łącznie w poprzednich latach do 1.600 osób), zwolnienia z przyczyn ekonomicznych (Sharp ograniczenie zatrudnienia do 1.100 osób). Zwolnienia związane z zaprzestaniem budowy autostrady, pracami sezonowymi i warunkami ekonomicznymi (budownictwo, infrastruktura, przemysł przetwórczy, transport i handel).
2. Uruchomienie nowego zakładu pracy w PSE – Apator – zatrudnienie 420 osób
3. Powstanie ponad 300 nowych małych i średnich zakładów pracy
4. Wielkość środków Funduszu Pracy na aktywizację zawodową i zatrudnienie bezrobotnych – dynamika 210,4%.
5. Duży udział w strukturze bezrobotnych, osób bez kwalifikacji i doświadczenia zawodowego

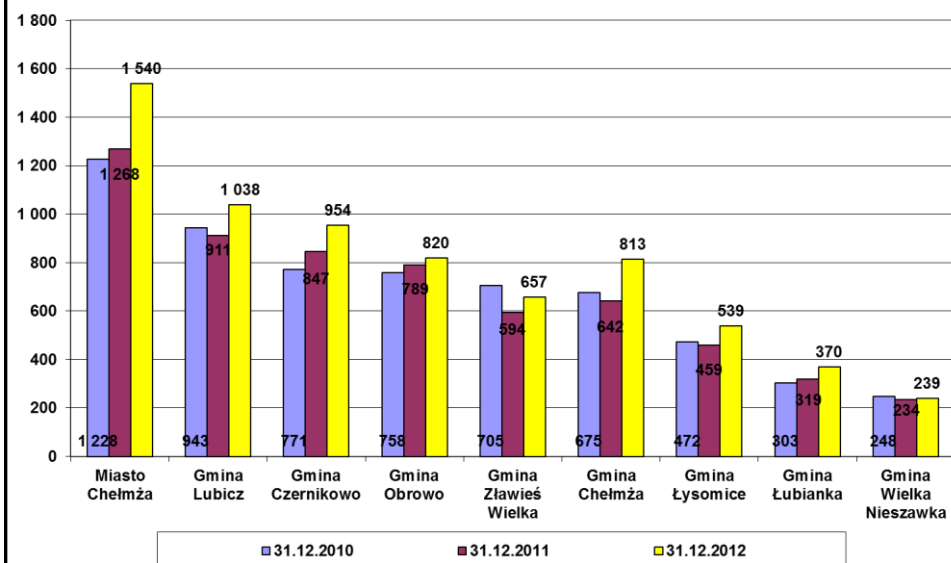
Stopa i poziom bezrobocia w Powiecie Toruńskim na tle Polski i Województwa Kujawsko – Pomorskiego wg stanu na 31.12.2012 roku.

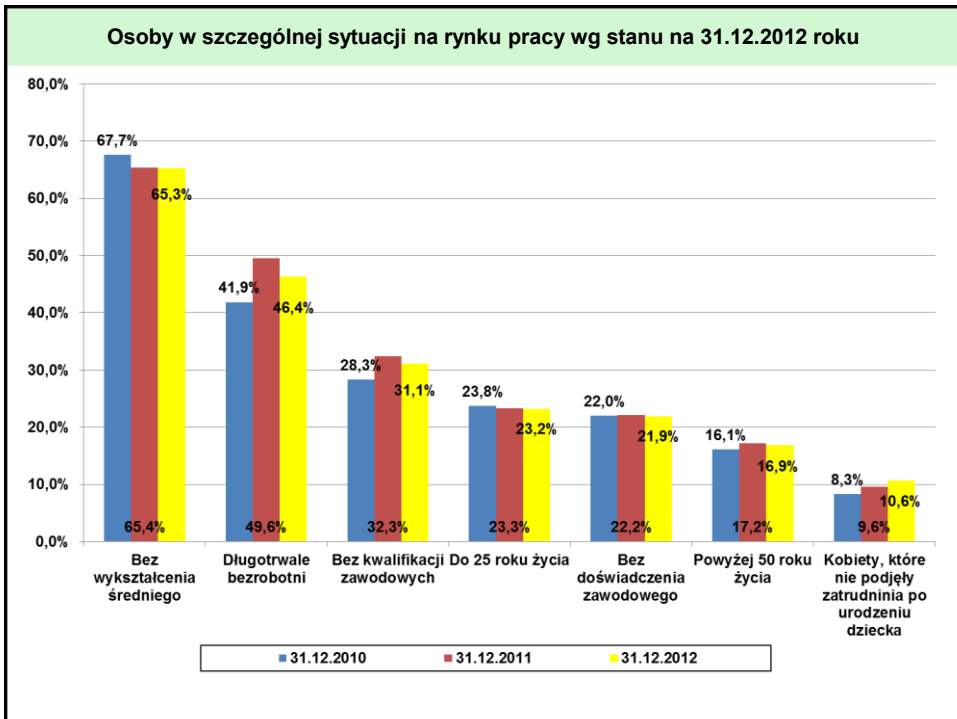
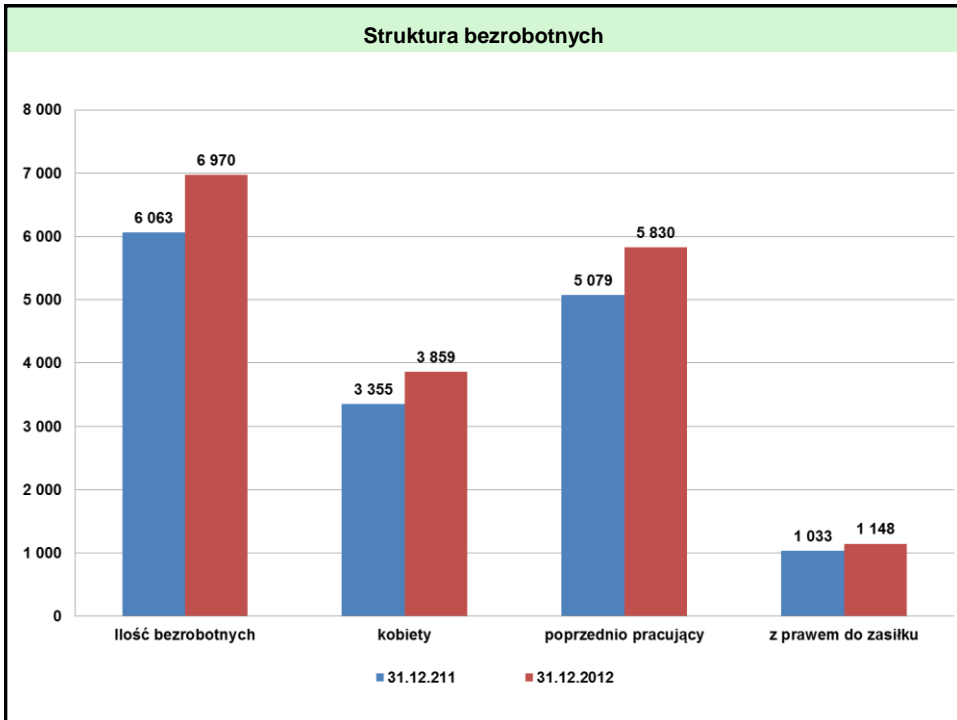


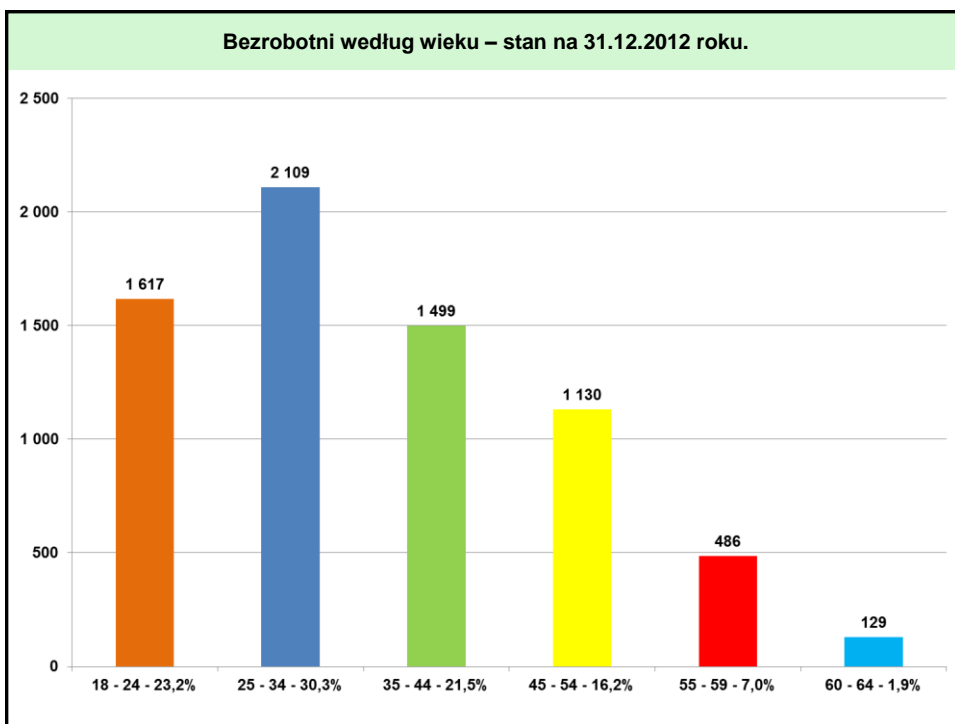
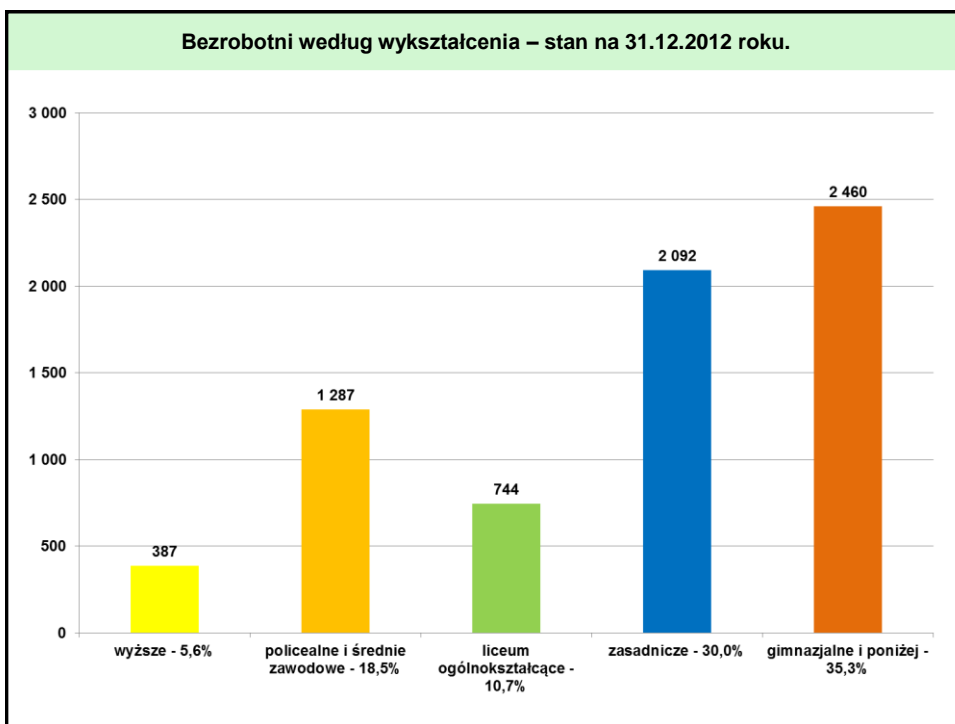
Napływ i odpływ bezrobotnych w okresie od I.2011 do XII.2012 roku

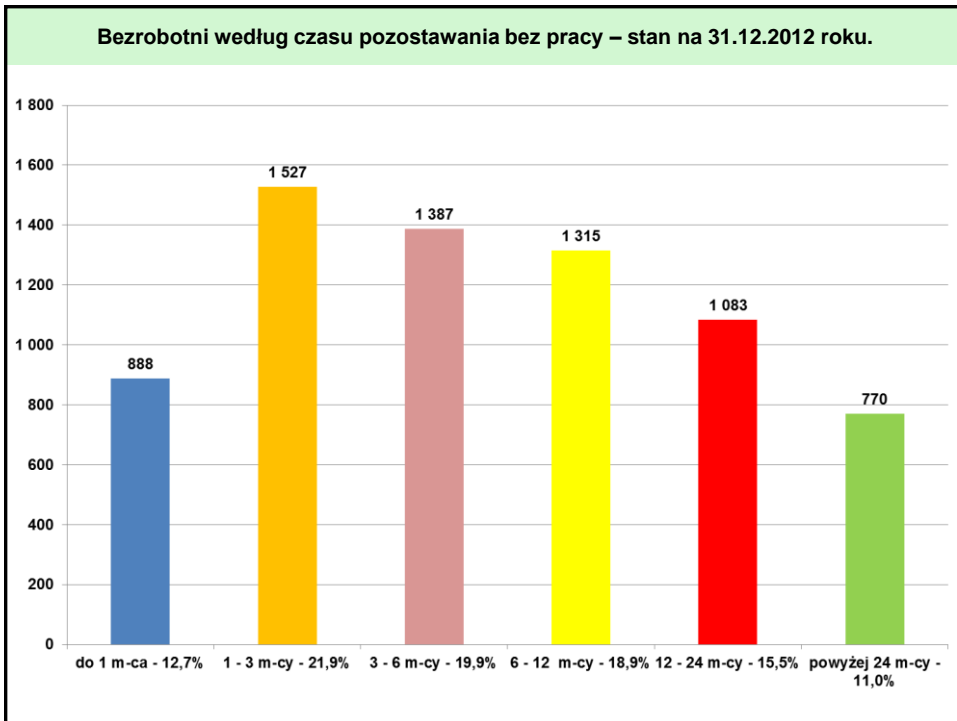
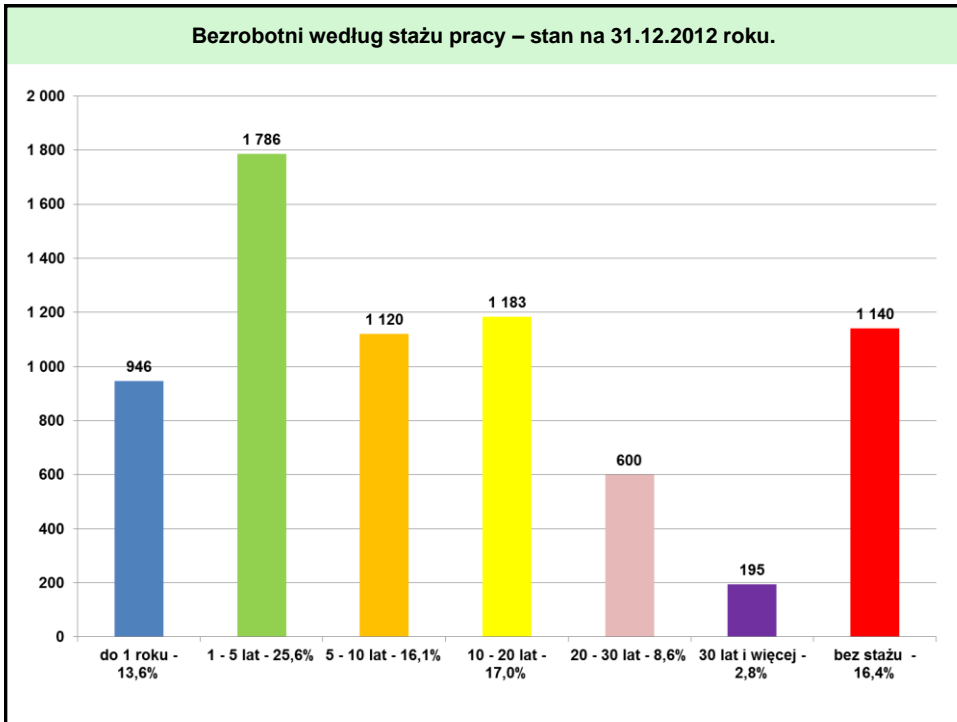


Poziom bezrobocie w poszczególnych gminach Powiatu Toruńskiego wg stanu na 31.12.2012 roku.









**DZIAŁANIA URZĘDU PRACY
NA RZECZ ŁAGODZENIA
SKUTKÓW BEZROBOCIA,
AKTYWIZACJI ZAWODOWEJ
I ZATRUDNIENIA
W 2012 ROKU**

I. Świadczenia pasywne łagodzące skutki bezrobocia

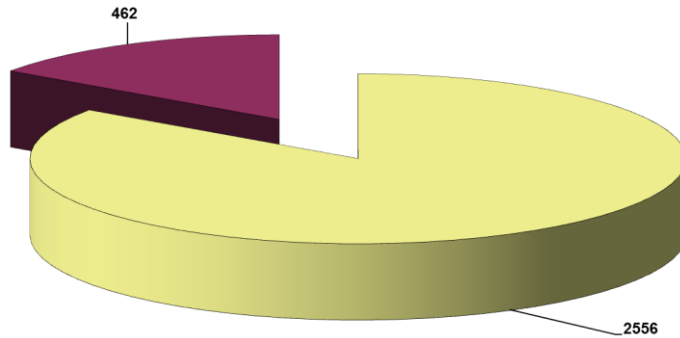
1. **Zasiłki dla bezrobotnych.** Okres pobierania zasiłku w 2012 roku wynosi 6 miesięcy. Z prawa do zasiłku korzystać będzie ok. 3.650 bezrobotnych. Na zasiłki przeznaczona zostanie kwota ok. 12,0 mln. złotych.
2. **Dodatki aktywizacyjne.** Do pobierania dodatków uprawnieni są bezrobotni, którzy w okresie pobierania zasiłku dla bezrobotnych podejmą zatrudnienie. Wysokość dodatku to 50% wysokości zasiłku przez połowę okresu, w jakim przysługiwałby zasiłek. Z uprawnienia tego w 2012 roku skorzysta ok. 500 bezrobotnych. Koszt to ok. 350,0 tys. zł.
3. **Składka ZUS za bezrobotnych bez prawa do zasiłku.** Urząd opłacać będzie w ciągu roku składki za 5.751 osób w okresach posiadania statusu osoby bezrobotnej bez prawa do zasiłku. Koszt to ok. 3,9 mln. zł.

II. Aktywizacja zawodowa i zatrudnienie

Cele i kierunki działania

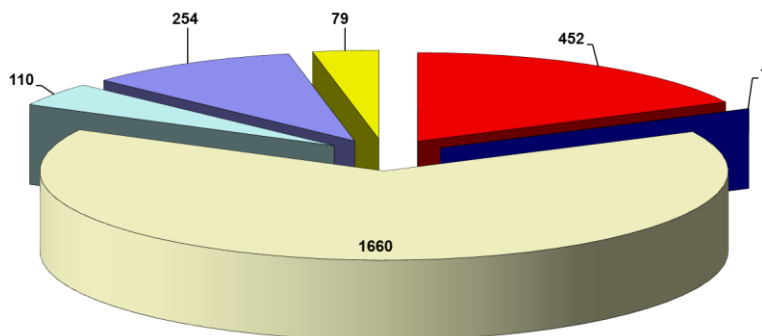
1. Pozyskanie 2.950 ofert pracy, podjęcie zatrudnienia przez 4.000 bezrobotnych, napływ bezrobotnych 9.400 osób, odpływ 9.500.
2. Pozyskanie na aktywizację zawodową i zatrudnianie z FP i EFS 6.1.3, 6.1.2, 6.2, 6.1.1 oraz rezerwy ministra łącznie 16,8 mln zł – dyn. do 2011r. 210,4%, aktywizacja 3.163 bezrobotnych (na organizację poradnictwa zawodowego, szkoleń, staży, prac interwencyjnych, zatrudnienia wspieranego, dotacji, refundacji kosztów doposażenia stanowisk pracy, prac społecznie użytecznych, zwrot kosztów dojazdu na szkolenie, kosztów badań lekarskich, kosztów opieki nad dziećmi)
3. Osiągnięcie wskaźników efektywności zatrudniania na poziomie: koszty ponownego zatrudnienia 9,0 tys. zł., wskaźnik ponownego zatrudniania – 60%.
4. Wspomaganie bezrobotnych znajdujących się w szczególnej sytuacji na rynku pracy, a w szczególności bezrobotnych do 30 roku życia i powyżej 50 roku życia.
5. Osiągnięcie stopy bezrobocia w XII 2012 roku na poziomie 18,6%.

Liczba zgłoszonych wolnych miejsc pracy
w okresie od I do XII 2012 roku



- Liczba zgłoszonych miejsc pracy subsydiowanych - 2.556 - dyn. do 2011 - 375,1%
- Liczba zgłoszonych miejsc pracy niesubsydiowanych - 462 - dyn. do 2011 - 51,3%

Liczba zgłoszonych wolnych miejsc pracy
w ramach form aktywnych w okresie od I do XII 2012 roku



- prace interwencyjne - 452
- roboty publiczne - 1
- staż pracy - 1.660
- prace społecznie użyteczne - 110
- dotacje na rozpoczęcie działalności gospodarczej - 254
- doposażenie stanowiska pracy dla osoby bezrobotnej - 79

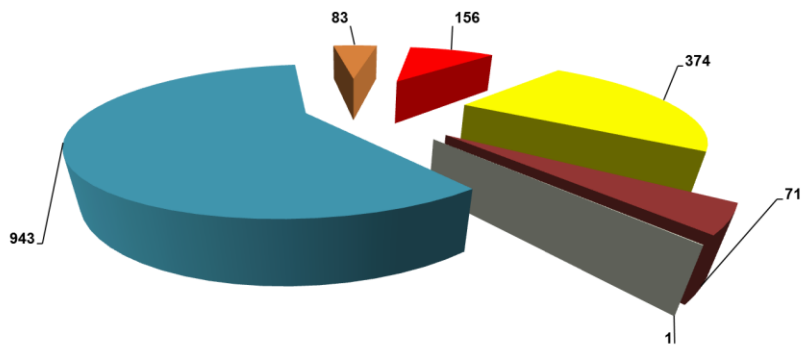
Podjęcia pracy w okresie od I do XII 2012 roku



■ Liczba podjęć pracy subsydiowanych - 1.628 - dyn. do 2011 - 422,5%

■ Liczba podjęć pracy niesubsydiowanych - 2.791 - dyn. do 2011 - 126,2%

Podjęcia pracy subsydiowanej oraz miejsc aktywizacji zawodowej w okresie od I do XII 2012 roku



■ Liczba podjęć działalności gospodarczej - 156

■ Liczba podjęć prac interwencyjnych - 374

■ Liczba podjęć pracy w ramach doposażenia stanowiska pracy (uzupełnianie wolnych miejsc pracy) - 71

■ Liczba podjęć robót publicznych - 1

■ Liczba podjęć staży pracy - 943

■ Liczba podjęć prac społecznie użytecznych - 83

Poradnictwo zawodowe i informacja zawodowa

Lp.	Wyszczególnienie	Plan na 2012 rok (liczba osób)	Wykonanie w okresie od I do XII 2012 roku (liczba osób)	Dynamika do 2011 roku
1.	Porady indywidualne	950	884	97,1%
2.	Porady grupowe	220	192	97,0%
3.	Informacja zawodowa	3 250	3 120	97,1%
4.	Rozmowa wstępna	1 400	1 147	84,5%
Razem		5 820	5 343	95,9%

Szkolenia i przekwalifikowania

Lp.	Wyszczególnienie	Plan na 2012 rok (liczba osób)	Wykonanie w okresie od I do XII 2012 roku (liczba osób)	Dynamika do 2011 roku
1.	Szkolenia grupowe	1 050	1 112	226,0%
2.	Szkolenia indywidualne	150	145	381,5%
3.	Zwrot koszt. egzamin.	5	1	100,0%
4.	Studia podyplomowe	0	0	-
Razem		1 205	1 258	235,2%

Realizowane kierunki szkoleń

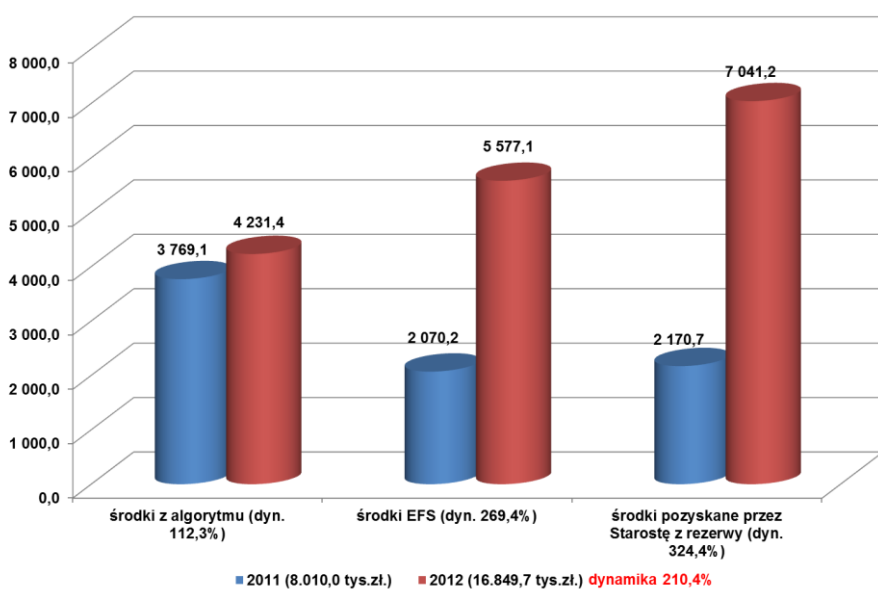
Szkolenia grupowe:

1. Kierowca wózków jezdniowych z elementami gospodarki magazynowej
2. Rachunkowość małych i średnich przedsiębiorstw.
3. Rachunkowość budżetowa
4. Kadry, płace, prawo pracy.
5. Prawo jazdy kategorii B, C
6. ABC przedsiębiorczości , działalność gospodarcza
7. Sprzedawca kasjer z umiejętnościami obsługi kas fiskalnych
8. Magazynier z uprawnieniami do kierowania wózkami jezdniowymi
9. Operator koparko ładowarki.
10. Robotnik robót wykończeniowych w budownictwie
11. Kosmetyczka wizażystka
12. Kurs kwalifikacji wstępnej przyspieszonej (przewóz rzeczy)
13. Kurs spawania metodą TIG i MAG

Szkolenia indywidualne

1. Operator koparki jednoznaczyniowej
2. Operator koparko - ładowarki
3. Kandydat na szeregowego PSP.
4. Świadectwo kwalifikacji do przewozu rzeczy
5. Świadectwo kwalifikacji do przewozu osób
6. Specjalista ds. rachunkowości
7. Operator obrabiarek sterowanych numerycznie CNC
8. Kurs florystyki
9. Kursy prawa jazdy kat B,C,E, E do C, T , D
10. Kurs kelnerski, barmański
11. Kurs spawacza
12. Kurs fryzjera stylisty wizażysty
13. Kurs pracownika ochrony osób i mienia
14. Kurs stylizacji paznokci
15. Kurs księgowego bilansisty
16. Kurs opiekunek osób starszych
17. Kurs animatora kultury
18. Kurs uprawnień elektroenergetycznych
19. Kurs instruktora rekreacji ruchowej
20. Kurs instruktora nauki jazdy kat B

Środki pozyskane w latach 2011 – 2012 na aktywizację zawodową osób bezrobotnych wg źródeł pozyskania



Realizowane programy z FP, EFS

1. Fundusz Pracy Algorytm - 4.231,4 tys. zł

- 1) wszystkie formy, objęcie bezrobotnych w szczególnej sytuacji na rynku pracy;
- 2) szkolenia oraz doposażenie miejsc pracy – objęcie osób bezrobotnych

2. EFS – 5.577,1 tys. zł

- 1) Działanie 6.1.3 Moja Praca – moja przyszłość dla osób bezrobotnych w szczególnej sytuacji na rynku pracy (prace interwencyjne, staże, szkolenia)
- 2) Działanie 6.1.2 Efektywny Urząd (pośrednictwo pracy, poradnictwo zawodowe)
- 3) Działanie 6.1.1 Wsparcie na dobry początek dla osób długotrwale bezrobotnych (staże, szkolenia)
- 4) Działanie 6.2 Przedsiębiorczość szansą na rozwój regionu kujawsko-pomorskiego dla osób bezrobotnych planujących rozpocząć własną działalność gospodarczą (środki na rozpoczęcie działalności gospodarczej)

Realizowane programy z Rezerwy Ministra

3. Rezerwa Ministra – 7.041,2 tys. zł

- 1) Program specjalny „Aktywni 50+” dla bezrobotnych powyżej 50 roku życia długotrwale pozostających bez pracy (prace interwencyjne, doposażenie stanowiska, szkolenia)
- 2) Program aktywizacji zawodowej bezrobotnych zwolnionych z pracy z przyczyn niedotyczących pracowników oraz pracowników objętych zwolnieniami monitorowanymi (prace interwencyjne, staże, rozpoczęcie działalności gospodarczej, szkolenia)
- 3) Program aktywizacji zawodowej bezrobotnych do 30 roku życia (prace interwencyjne, staże, rozpoczęcie działalności gospodarczej, doposażenie stanowisk, szkolenia)
- 4) Program aktywizacji zawodowej bezrobotnych powyżej 50 roku życia (prace interwencyjne, staże, rozpoczęcie działalności gospodarczej, doposażenie stanowisk, szkolenia)
- 5) Program aktywizacji zawodowej bezrobotnych w szczególnej sytuacji na rynku pracy (prace interwencyjne, rozpoczęcie działalności gospodarczej, staże, doposażenie stanowisk, szkolenia)

Realizacja zadań w 2012 roku wg stanu na dzień 31.12.2012r.

Rodzaj zadania	Plan na 2012 r.		Wykonanie		
	Środki (w tys. zł.)	Ilość osób	Środki		Ilość osób
			tys.zł.	% wykonania	
Zasiłki dla bezrobotnych, dodatki aktywizacyjne	12 000,0	3 650	11 851,7	98,8	3 650
Składka ZUS za BPZ	3 903,9	5 751	3 873,0	99,2	5 751
Pozostałe wydatki (prowinzje bankowe, opłaty pocztowe, sądowe, egzek., system informat., poradnictwo zawodowe, Kluby Pracy, składki KRUS)	814,5	-	814,5	100,0	-
Razem formy pasywne	16 718,4	9 401	16 539,2	98,9	9 401
Fundusz Pracy Algorytm	4 231,40	1 088	4 231,4	100,0	1 183
Środki z rezerwy Ministra	6 302,00	1 294	6 301,8	100,0	1 354
Program Specjalny "Aktywni 50+"	739,20	91	739,2	100,0	91
EFS POKL	3 317,60	4 541	3 313,2	99,9	4 541
Razem formy aktywne	14 590,20	6 923	14 585,6	100,0	7 078
Ogółem	31 308,60	-	31 124,8	99,4	-

**III. Fundusz Pracy (algorytm) 4.231,4 tys. zł.,
dyn.112,3%, aktywizacja 1.088 bezrobotnych**

L.p.	Rodzaj zadania	Plan na 2012 r.		Wykonanie		Ilość osób
		Środki (w tys. zł.)	Ilość osób	Środki		
				tys.zł.	% wykonania	
1.	Program specjalny	480,0	91	480,0	100,0	91
2.	Formy aktywne					
	- prace interwencyjne	931,4	61	900,2	96,7	121
	- roboty publiczne	8,4	1	7,4	88,1	1
	- prace społecznie użyteczne	70,0	50	70,5	100,7	50
	- staże	1 941,6	280	1 964,2	101,2	315
	- "dotacje" na rozpoczęcie działaln.	0,0	0	0,0	0,0	0
	- ref. kosztów wyposażenia m-sc pracy	0,0	0	0,0	0,0	0
	- szkolenia	657,0	344	662,9	100,9	344
	- koszty opieki nad dziećmi	3,0	2	3,9	130,0	2
	- zwrot kosztów dojazdu na szkolenie	50,0	344	52,2	104,4	344
	- koszty badań lekarskich	58,0	-	60,9	105,0	-
	- stypendium na kontynuację nauki	0,0	0	0,0	0,0	0
	- refundacja składek ZUS	0,0	0	0,0	0,0	0
	- zatrudnienie wspierane	32,0	6	29,2	91,3	6
	Razem formy aktywne	3 751,4	1 088	3 751,4	100,0	1 183
	Ogółem	4 231,40	1 179	4 231,4	100,0	1 274

**IV. Europejski Fundusz Społeczny (POKL) 5.577,1 tys. zł.,
dyn. 269,4%, aktywizacja 785 osób, dyn. 155,8%.**

Programy realizowane w 2012 roku w ramach POKL ze środków EFS

Działanie 6.1.3 Moja praca - moja przyszłość.

L.p.	Rodzaj zadania	Plan na 2012 r.		Wykonanie		Ilość osób
		Środki (w tys. zł.)	Ilość osób	Środki		
				tys.zł.	% wykonania	
1.	prace interwencyjne	431,1	103	432,4	100,3	103
2.	staże	1 460,0	215	1 461,7	100,1	215
3.	szkolenia	503,2	199	499,9	99,3	199
	Razem	2 394,3	517	2 394,0	100,0	517

Działanie 6.1.2 Efektywny Urząd.

L.p.	Wyszczególnienie	Kwota środków (tys. zł.)		Ilość osób
		Plan	Wykonanie	
1.	kontakty pośredników pracy z pracodawcami w celu pozyskania ofert pracy niesubsydiowanej			781
2.	wizyty w poradnictwie zawodowym osób indywidualnych objętych informacją zawodową			3 120
	Ogółem	147,0	142,9	3 901

Działanie 6.1.1 Wsparcie na dobry początek.

L.p.	Rodzaj zadania	Plan na 2012 r.		Wykonanie		
		Środki (w tys. zł.)	Ilość osób	Środki		Ilość osób
				tys.zł.	% wykonania	
1	staże	0,0	35	0,0	-	35
2	szkolenia	182,3	90	182,3	100,0	90
Razem		182,3	125	182,3	100,0	125

Program skierowany do osób długotrwale bezrobotnych oraz pow. 50 roku życia.

Działanie 6.2 Przedsiębiorczość szansą na rozwój regionu kujawsko-pomorskiego.

L.p.	Rodzaj zadania	Plan na 2012 r.		Wykonanie		
		Środki (w tys. zł.)	Ilość osób	Środki		Ilość osób
				tys.zł.	% wykonania	
1	środki na rozpoczęcie działalności gospodarczej	594,0	33	594,0	100,0	33
Razem		594,0	33	594,0	100,0	33

Program skierowany do osób bezrobotnych planujących rozpocząć własną działalność.

**V. Rezerwa Ministra Pracy i Polityki Społecznej 7.041,2 tys. zł.,
dyn. 324,4% aktywizacja 1.385 osób, dyn. 274,6%, w tym:**

Program specjalny "Aktywni 50+"

L.p.	Rodzaj zadania	Plan na 2012 r.		Wykonanie		
		Środki (w tys. zł.)	Ilość osób	Środki		Ilość osób
				tys.zł.	% wykonania	
1.	prace interwencyjne	155,9	38	155,9	100,0	38
2.	doposażenie stanowisk	819,6	41	819,6	100,0	41
3.	środki na rozpoczęcie działalności gospodarczej	18,8	1	18,8	100,0	1
4.	szkolenia indywidualne	26,0	11	26,0	100,0	11
5.	wydatki specyficzne	198,9	-	198,9	100,0	-
Razem		1 219,2	91	1 219,2	100,0	91

Program aktywizacji zawodowej bezrobotnych zwolnionych z pracy z przyczyn niedotyczących pracowników oraz pracowników objętych zwolnieniami monitorowanymi...

L.p.	Rodzaj zadania	Plan na 2012 r.		Wykonanie		
		Środki (w tys. zł.)	Ilość osób	Środki		Ilość osób
				tys.zł.	% wykonania	
1.	prace interwencyjne	140,0	34	142,1	101,5	46
2.	staże	374,0	62	370,9	99,2	84
3.	środki na rozpoczęcie działalności gospodarczej	780,0	39	777,0	99,6	38
4.	doposażenie stanowisk	120,0	6	120,0	100,0	6
5.	szkolenia	835,0	343	835,0	100,0	343
6.	dojazd na szkolenie	47,7	-	51,7	108,4	-
	Razem	2 296,7	484	2 296,7	100,0	517

Program aktywizacji zawodowej bezrobotnych do 30 roku życia

L.p.	Rodzaj zadania	Plan na 2012 r.		Wykonanie		
		Środki (w tys. zł.)	Ilość osób	Środki		Ilość osób
				tys.zł.	% wykonania	
1.	prace interwencyjne	110,4	65	105,8	95,8	65
2.	staże	695,5	255	695,8	100,0	268
3.	środki na rozpoczęcie działalności gospodarczej	640,0	32	650,0	101,6	32
4.	doposażenie stanowisk	220,0	11	219,0	99,5	11
5.	szkolenia	322,0	114	321,7	99,9	114
	Razem	1 987,9	477	1 992,3	100,2	490

Program aktywizacji zawodowej bezrobotnych powyżej 50 roku życia

L.p.	Rodzaj zadania	Plan na 2012 r.		Wykonanie		
		Środki (w tys. zł.)	Ilość osób	Środki		Ilość osób
				tys.zł.	% wykonania	
1.	prace interwencyjne	30,0	10	27,8	92,7	15
2.	staże	231,0	40	231,0	100,0	46
3.	środki na rozpoczęcie działalności gospodarczej	180,0	9	163,0	90,6	8
4.	szkolenia	23,0	13	22,9	99,6	13
	Razem	464,0	72	444,7	95,8	82

Program aktywizacji zawodowej bezrobotnych w szczególnej sytuacji na rynku pracy

L.p.	Rodzaj zadania	Plan na 2012 r.		Wykonanie		
		Środki (w tys. zł.)	Ilość osób	Środki		Ilość osób
				tys.zł.	% wykonania	
1.	prace interwencyjne	60,0	34	50,4	84,0	34
2.	staże	239,0	88	238,6	99,8	92
3.	środki na rozpoczęcie działalności gospodarczej	900,0	45	924,6	102,7	45
4.	doposażenie stanowisk	160,0	8	160,0	100,0	8
5.	szkolenia	194,4	86	194,4	100,0	86
	Razem	1 553,4	261	1 568,0	100,9	265

**Udział PUP dla PT w programach dotyczących powrotu na rynek pracy
bezrobotnych zagrożonych wykluczeniem społecznym
(refundacja przez PUP świadczeń integracyjnych*)**

Lp.	Nazwa jednostki organizacyjnej	Nazwa programu realizowanego przez OPS	Ilość osób
1.	<i>GOPS Czernikowo</i>	"Przez aktywność do integracji w Gminie Czernikowo"	20
2.	<i>GOPS Lubicz</i>	Aktywni i zintegrowani w Gminie Lubicz"	52
3.	<i>GOPS Łysomice</i>	"Lepsze jutro"	16
4.	<i>GOPS Obrowo</i>	"Bezrobocie to nie dla nas"	26
5.	<i>GOPS Lubianka</i>	"Razem jesteśmy mocniejsi"	19
6.	<i>MOPS Chelmża</i>	"Aktywizacja społeczno - zawodowa szansą na niezależność"	43
7.	<i>GOPS Chelmża</i>	"Zacznij od nowa - aktywne działanie"	29
8.	<i>GOPS Zławieś Wielka</i>	"Zadbaj dzisiaj o dobre jutro"	32
9.	<i>GOPS Wielka Nieszawka</i>	"Wykorzystaj szansę - uzyskaj kwalifikacje"	10
Razem		-	247

* wysokość świadczenia integracyjnego

50% zasiłku dla bezrobotnych w okresie pierwszego miesiąca
100% zasiłku dla bezrobotnych w okresie kolejnych 11 miesięcy
od 01.06.2012 roku zasiłek dla bezrobotnych 794,20 zł brutto

* refundacja świadczenia integracyjnego dotyczy zarówno osób zarejestrowanych jak i niezarejestrowanych jako osoby bezrobotne