



POWIATOWY URZĄD PRACY
DLA POWIATU TORUŃSKIEGO

**GŁÓWNE KIERUNKI DZIAŁANIA
POWIATOWEGO URZĘDU PRACY
DLA POWIATU TORUŃSKIEGO W TORUNIU
NA RZECZ AKTYWIZACJI ZAWODOWEJ
I ZATRUDNIENIA BEZROBOTNYCH
W 2016 ROKU**

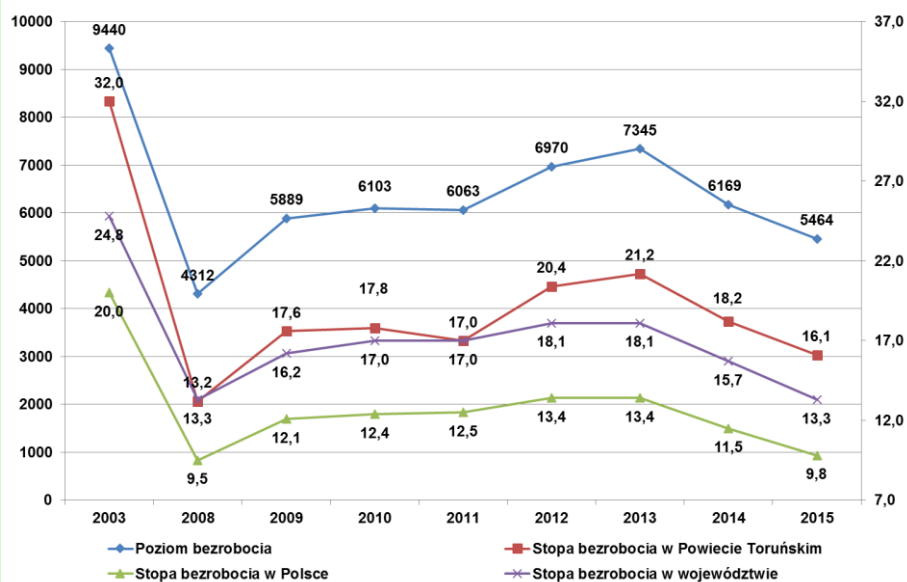
Toruń, dnia 08 lutego 2016 roku

SPIS TREŚCI

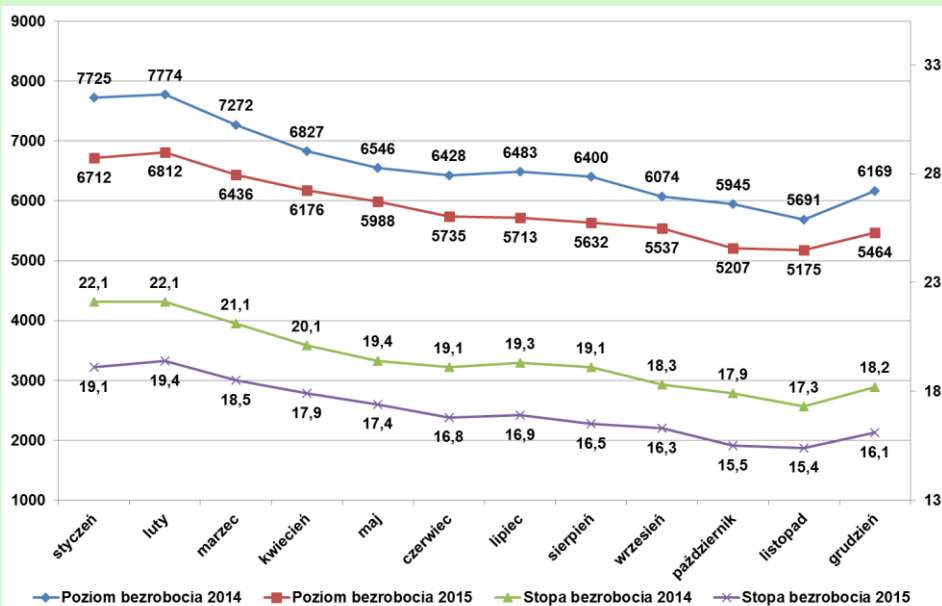
1. Stopa i poziom bezrobocia w powiecie toruńskim na tle Polski i województwa kujawsko-pomorskiego w latach 2003 - 2015,
2. Stopa i poziom bezrobocia w powiecie toruńskim w latach 2014 - 2015,
3. Bezrobotni wg wykształcenia,
4. Bezrobotni wg wieku,
5. Profile pomocy bezrobotnych,
6. Struktura bezrobotnych w powiecie toruńskim,
7. Główne kierunki działania PUP w 2016 roku,
8. Programy Rynku Pracy realizowane w 2016 roku,
9. Główne grupy wsparcia na rynku pracy,
10. Preferowane instrumenty rynku pracy w 2016 roku,
11. Kierunki szkoleń,
12. Plan wydatków z Funduszu Pracy na realizację form aktywnych w 2016 r.,
13. Plan wydatków z Funduszu Pracy na finansowanie innych zadań fakultatywnych i KFS w 2016r.,
14. Planowane pozyskanie środków Funduszu Pracy z rezerwy Ministra w 2016r.,
15. Plan wydatków na 2016 rok.

STRUKTURA BEZROBOCIA W 2015 ROKU

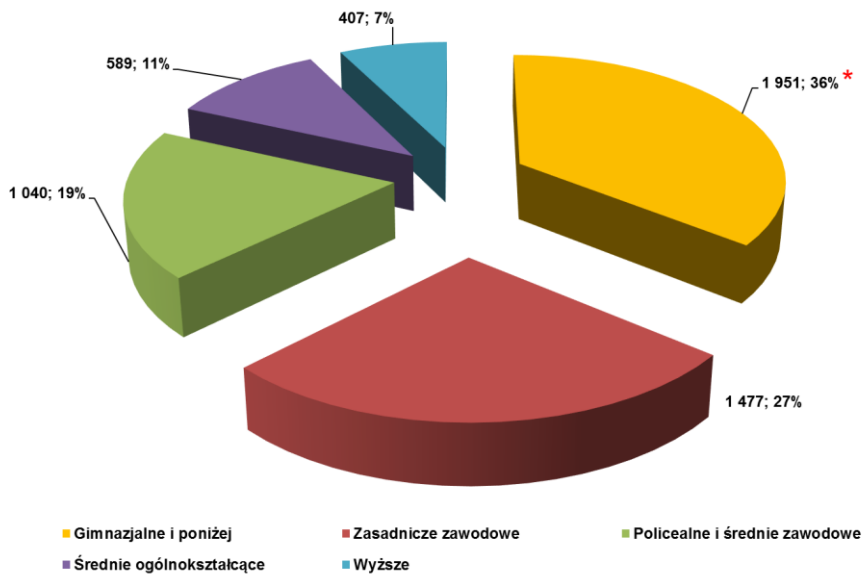
Stopa i poziom bezrobocia w powiecie toruńskim na tle Polski i województwa kujawsko – pomorskiego w latach 2003r. do 2015r.



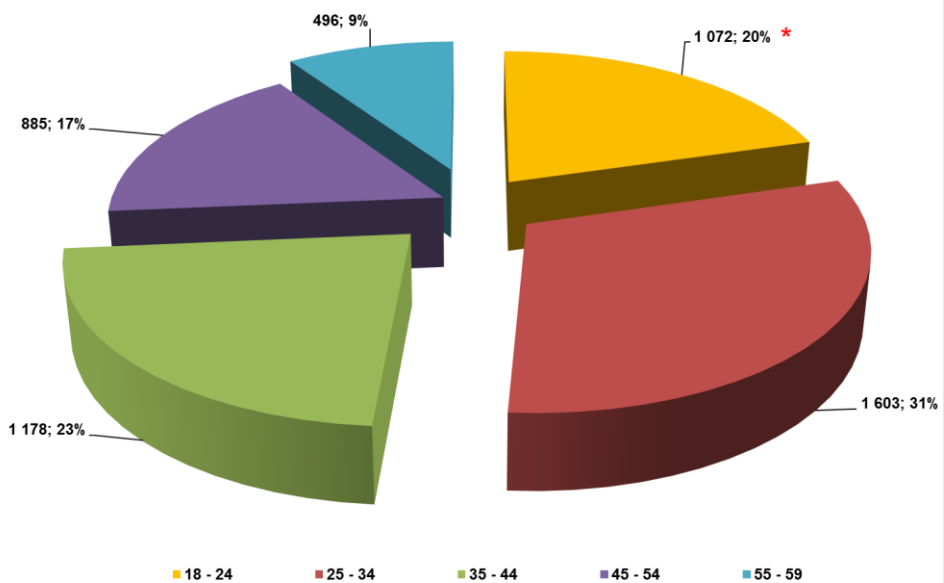
Stopa i poziom bezrobocia w powiecie toruńskim w latach 2014 - 2015.

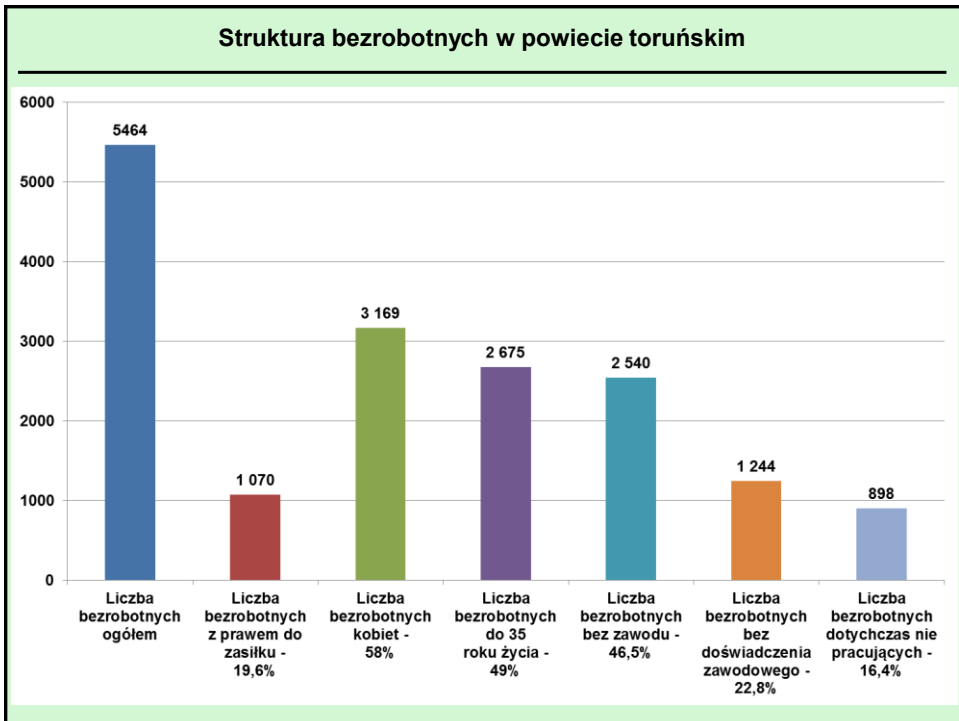
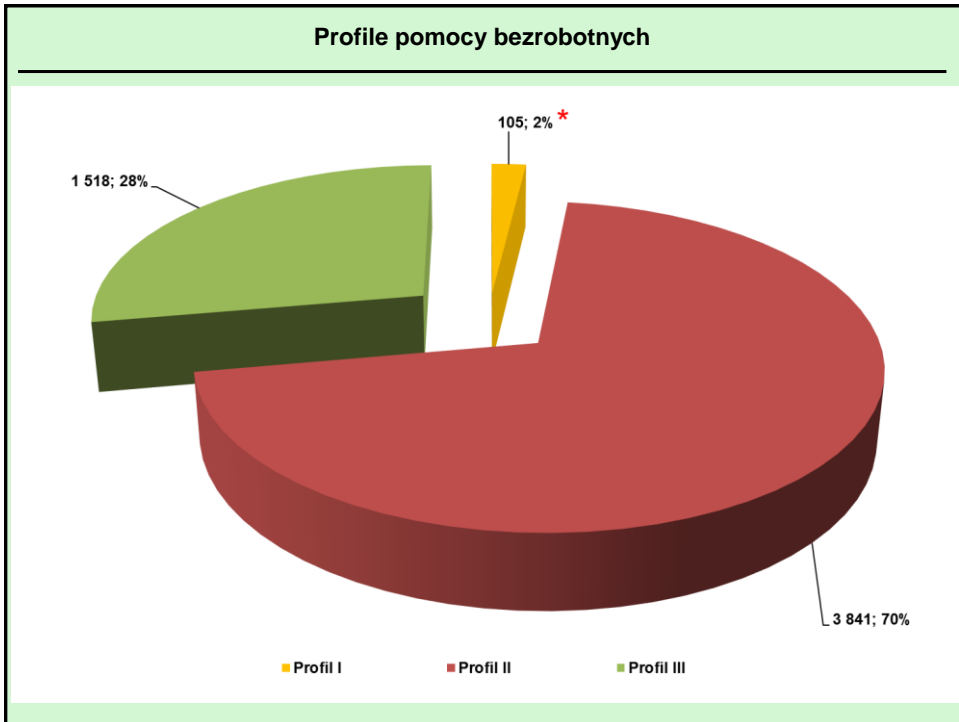


Bezrobotni wg wykształcenia



Bezrobotni wg wieku





DZIAŁANIA URZĘDU NA RZECZ AKTYWIZACJI I ZATRUDNIENIA BEZROBOTNYCH

Główne kierunki działania PUP w 2016 roku

- 1. Doradztwo zawodowe, ustalenie profili pomocy, opracowanie i realizacja IPD,**
- 2. Szkolenie zawodowe i przekwalifikowanie,**
- 3. Aktywizacja zawodowa i pośrednictwo pracy,**
- 4. Aktywizacja i integracja bezrobotnych (PAI),**
- 5. Rozwój przedsiębiorczości,**
- 6. Zatrudnienie wspierane,**
- 7. Poprawa mobilności na rynku pracy,**
- 8. Aktywizacja zawodowa osób niepełnosprawnych,**
- 9. Wspieranie tworzenia i rozwoju spółdzielni socjalnych.**

Programy Rynku Pracy realizowane w 2016 roku

1. Fundusz Pracy (Algorytm i Rezerwa Ministra),
2. Europejski Fundusz Społeczny
 - Regionalny Program Operacyjny,
 - Program Operacyjny Wiedza, Edukacja i Rozwój,
3. Krajowy Fundusz Szkoleniowy,
4. Program Aktywizacja i Integracja,
5. Program Europejski – Gwarancje dla Młodzieży,
6. Programy Specjalne.

Główne grupy wsparcia na rynku pracy

1. Bezrobotni do 30 roku życia,
2. Bezrobotni bez zawodu,
3. Bezrobotni zwolnieni z przyczyn dotyczących zakładu pracy,
4. Bezrobotni powyżej 50 roku życia,
5. Bezrobotni w szczególnej sytuacji na rynku pracy,
6. Pracodawcy i pracownicy zakładów pracy.

Preferowane instrumenty rynku pracy w 2016 roku

(wskaźnik ponownego zatrudnienia 60 – 70%,
koszt ponownego zatrudnienia 9,0 – 10,0 tys. zł)

1. Szkolenie i przekwalifikowanie bezrobotnych, pracowników i pracodawców,
2. Prace interwencyjne,
3. Dofinansowanie wynagrodzeń osób do 30 roku życia,
4. Refundacja kosztów wyposażenia miejsca pracy,
5. Dotacje na rozpoczęcie działalności gospodarczej.
6. Staż pracy.

Kierunki szkoleń

1.	Magazynier z uprawnieniami do kierowania wózkami jezdniowymi z uprawnieniami do wymiany butli gazowych
2.	Kierowca wozków jezdniowych z uprawnieniami do wymiany butli gazowych
3.	Operator sprzętu ciężkiego koparko - ładowarki
4.	Spawacz metodami TIG, MAG
5.	Monter instalacji centralnego ogrzewania, wodno - kanalizacyjnych i gazowych
6.	Operator obrabiarek sterowanych numerycznie CNC
7.	Kosmetyczka wizażystka
8.	Rachunkowość - małych i średnich przedsiębiorstw, budżetowa
9.	Rachunkowość budżetowa
10.	Kadry, płace, prawo pracy
11.	Sprzedawca kasjer z umiejętnością obsługi kas fiskalnych i fakturowania komputerowego
12.	ABC przedsiębiorczości
13.	Szkolenia indywidualne (np. prawo jazdy kat B, C, C+E, D, świadectwo kwalifikacji do przewozu rzeczy lub osób, szkolenia ADR, szkolenia językowe, szkolenie pracownika ochrony osób i mienia, uprawnień elektroenergetycznych szkolenia masażu klasycznego I i II stopnia itp)
14.	Szkolenia w ramach aktywnego poszukiwania pracy realizowane przez pracowników urzędu pracy

Plan wydatków z Funduszu Pracy na realizację form aktywnych w 2016 roku

L.p.	Wyszczególnienie	Algorytm		Art. 150f		RPO		PO WER		RAZEM	
		tys.zł.	osób	tys.zł.	osób	tys.zł.	osób	tys.zł.	osób	tys.zł.	osób
1.	Prace interwencyjne	2 220,0	420	0,0	0	306,2	20	185,2	20	2 711,4	460
2.	Roboty publiczne	150,0	11	0,0	0	0,0	0	0,0	0	150,0	11
3.	Stáže	2 224,8	340	0,0	0	937,0	73	1 429,6	166	4 591,4	579
4.	Dotacje	0,0	0	0,0	0	0,0	0	1 035,0	45	1 035,0	45
5.	Refundacja kosztów wyposażenia	40,0	0	0,0	0	480,0	24	0,0	0	520,0	24
6.	Szkolenia	750,0	220	0,0	0	444,7	112	471,7	155	1 666,4	487
7.	Dojazd na szkolenia	50,0	0	0,0	0	0,0	0	0,0	0	50,0	0
8.	Koszty opieki nad dziećmi	30,0	10	0,0	0	0,0	0	0,0	0	30,0	10
9.	Prace społecznie użyteczne	100,0	50	0,0	0	0,0	0	0,0	0	100,0	50
10.	Badania lekarskie	100,0	0	0,0	0	0,0	0	0,0	0	100,0	0
11.	Styp.na kontynuację nauki	50,0	10	0,0	0	0,0	0	0,0	0	50,0	10
12.	Zatrudnienie wspierane	100,0	20	0,0	0	0,0	0	0,0	0	100,0	20
13.	Refundacja skł.ZUS sp.socj	40,0	10	0,0	0	0,0	0	0,0	0	40,0	10
14.	Bon stażowy	100,0	10	0,0	0	0,0	0	0,0	0	100,0	10
15.	Bon szkoleniowy	50,0	5	0,0	0	0,0	0	0,0	0	50,0	5
16.	Bon zatrudnieniowy	50,0	5	0,0	0	0,0	0	0,0	0	50,0	5
17.	Bon na zasiedlenie	100,0	14	0,0	0	0,0	0	0,0	0	100,0	14
18.	Refundacja ZUS osób do 30 roku życia(60c)	20,0	3	0,0	0	0,0	0	0,0	0	20,0	3
19.	Dofinansowanie wynagrodzenia - pow. 50 roku życia(60d)	20,0	3	0,0	0	0,0	0	0,0	0	20,0	3
20.	Umowa z agencją zatrudn. (61b)	50,0	10	0,0	0	0,0	0	0,0	0	50,0	10
21.	Świadczenia aktywizacyjne (60b)	20,0	3	0,0	0	0,0	0	0,0	0	20,0	3
22.	PAI	50,0	50	0,0	0	0,0	0	0,0	0	50,0	50
23.	Ref. wynagrodzeń osób do 30 roku życia	-	-	2 668,9	150	0,0	0	0,0	0	2 668,9	150
Razem		6 314,8	1 194	2 668,9	150	2 167,9	229	3 121,5	386	14 273,1	1 959

Plan wydatków z Funduszu Pracy na finansowanie innych zadań fakultatywnych i KFS w 2016 roku

LP		NAZWA ZADANIA	PLAN	ZMIANA	PLAN PO ZMIANACH
1	art. 108 pkt 6	Koszty szkolenia oraz przejazdu - rada zatrudnienia	500		500
2	art. 108 pkt 30	opracowywania i rozpowszechnia informacji zawodowych oraz wyposażenia w celu prowadzenia pośrednictwa pracy lub poradnictwa zawodowego przez publiczne służby zatrudnienia I OHP	1 000		1 000
3	art. 108 pkt 32	koszty wezwań, zawiadomień, zakup lub druk kart rejestracyjnych ..., przekazywania bezrobotnym należnych świadczeń pieniężnych oraz koszty komunikowania się z pracodawcami, bezrobotnym, poszukującymi pracy oraz organami rentowymi i urzędami skarbowymi	128 000		128 000
4	art. 108 pkt 34	koszty wprowadzania, rozwijania i eksploatacji systemu teleinformatycznego...	49 532		49 532
5	art. 108 pkt 27	refundacja dodatków do wynagrodzenia	90 000		90 000
7	art. 108 pkt 43	koszty postępowania sądowego i egzekucyjnego w sprawach nienależnie pobranych świadczeń pieniężnych i innych wypłat z Funduszu Pracy	1 000		1 000
8	art. 108 pkt 4b	koszty kwalifikowalne realizacji projektów współfinansowanych z EFS	16 168		16 168
			286 200	0	286 200
1	Krajowy Fundusz Szkoleniowy	Szkolenia pracowników zakładów pracy	255 400		255 400

Planowane pozyskanie środków Funduszu Pracy z rezerwy Ministra w 2016r.

Wyszczególnienie	Środki (w tys. zł.)	Ilość osób
<i>Aktywizacja zawodowa bezrobotnych będących w szczególnej sytuacji na rynku pracy "art..49"</i>	3 000,0	330
<i>Aktywizacja zawodowa bezrobotnych do 30 roku życia</i>	2 500,0	250
<i>Aktywizacja zawodowa bezrobotnych powyżej 50 roku życia</i>	1 000,0	100
<i>Aktywizacja zawodowa bezrobotnych zwolnionych z pracy z przyczyn niedotyczących pracowników</i>	500,0	50
Ogółem	7 000,0	730

Plan wydatków na 2016 rok

Wyszczególnienie	Środki (w tys. zł.)	Ilość osób
Zasiłki dla bezrobotnych, dodatki aktywizacyjne	11 700,0	7 800
Składka ZUS za BPZ	3 628,9	5 150
Pozostałe wydatki (prowinzje bankowe, opłaty pocztowe, sądowe, egzekucyjne, system informatyczny, poradnictwo zawodowe, Kluby Pracy, składki KRUS)	286,2	0
Razem formy pasywne	15 615,1	12 950
Fundusz Pracy Algorytm	6 314,8	1 194
RPO	2 167,9	239
PO WER	3 121,5	386
Refundacja kosztów zatrudnienia osób do 30 roku życia (art. 150f)	2 668,9	150
KFS	255,4	50
Rezerwa Ministra	7 000,0	730
Razem formy aktywne	21 528,5	2 749
Ogółem	37 143,6	15 699