



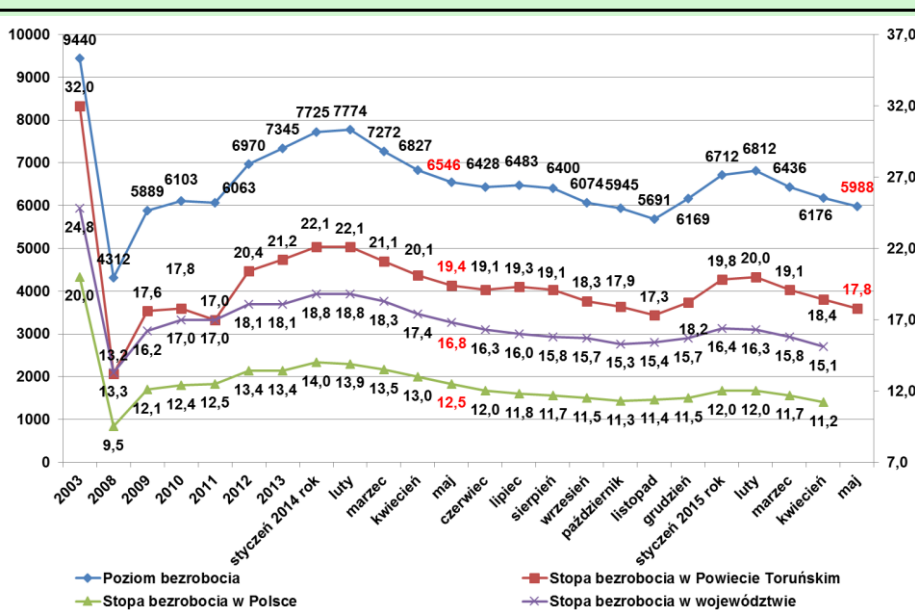
POWIATOWY URZĄD PRACY  
DLA POWIATU TORUŃSKIEGO

**INFORMACJA O RYNKU PRACY  
W POWIECIE TORUŃSKIM  
W MAJU 2015 ROKU  
DZIAŁANIA URZĘDU PRACY NA RZECZ  
ZATRUDNIENIA I  
AKTYWIZACJI ZAWODOWEJ  
W 2015 ROKU**

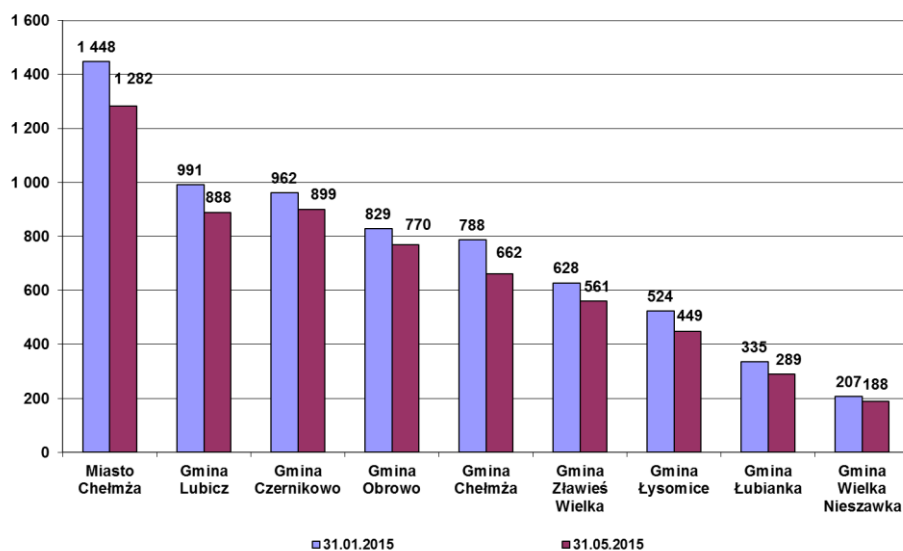
Toruń, dnia 16 czerwca 2015 roku

# CHARAKTERYSTYKA RYNKU PRACY

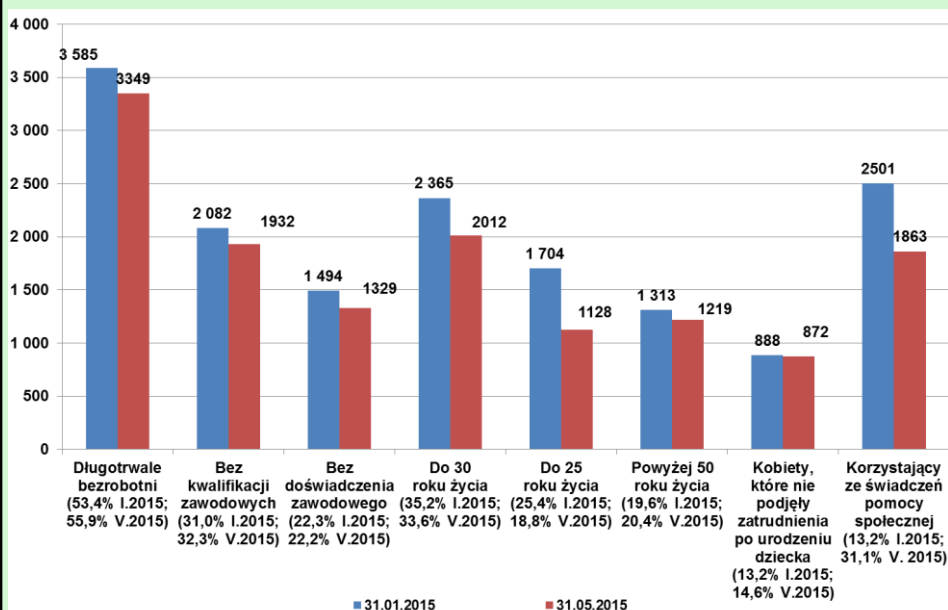
Stopa i poziom bezrobocia w Powiecie Toruńskim na tle Polski i Województwa Kujawsko – Pomorskiego w okresie od 2003r. do 31.05.2015r.



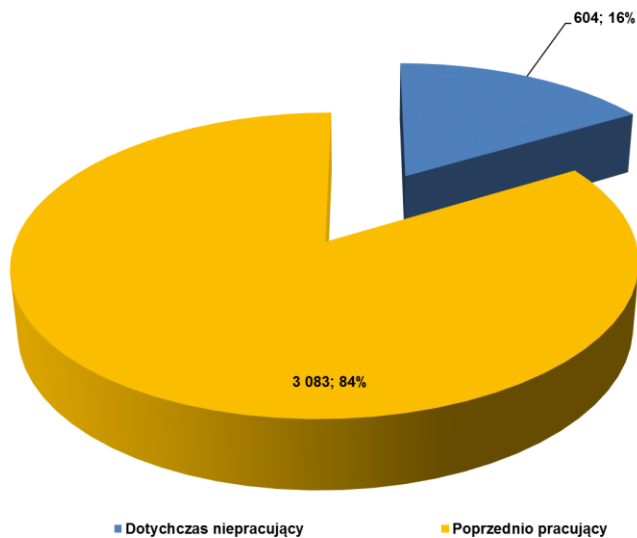
### Poziom bezrobocia w poszczególnych gminach Powiatu Toruńskiego



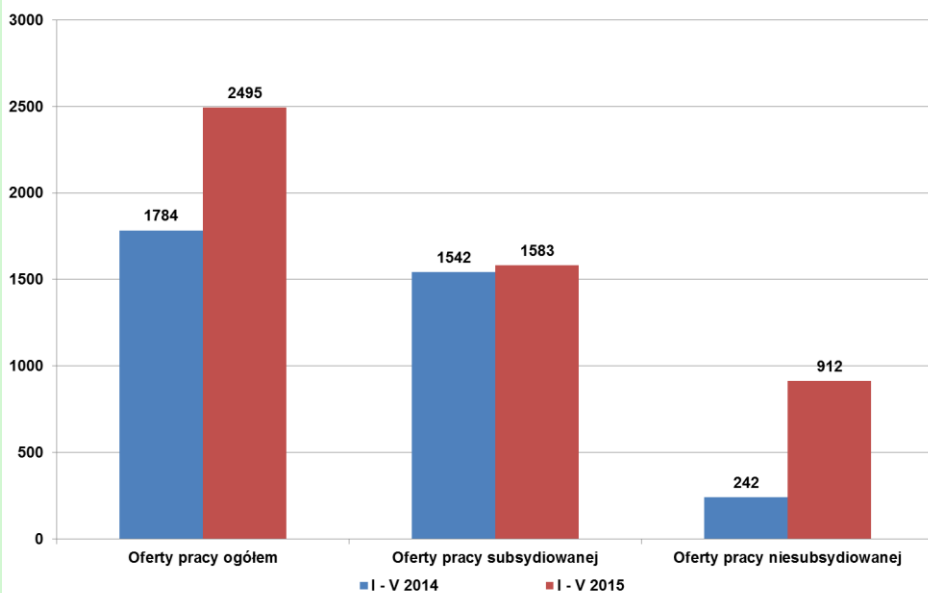
### Wybrane kategorie osób bezrobotnych



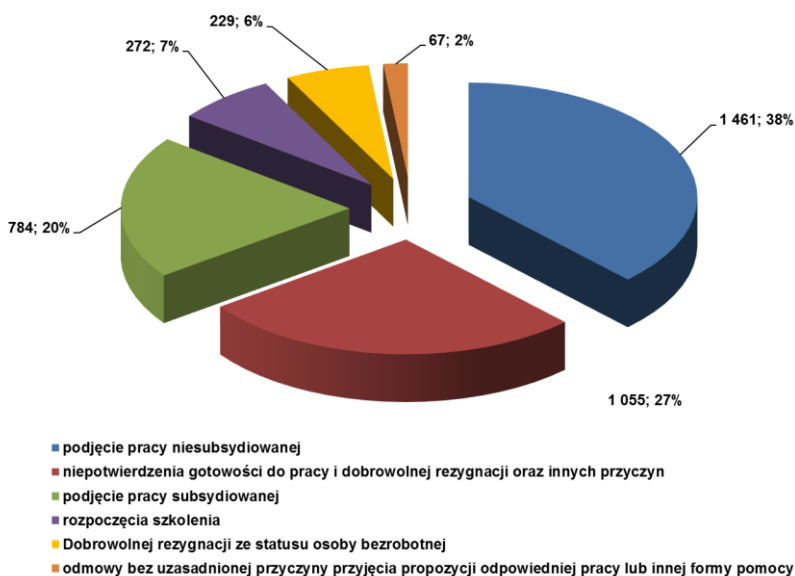
**Struktura napływu osób  
od 01.01.2015 do 31.05.2015 – 3.687 osób**



**Oferty pracy w latach 2014 - 2015**



### Struktura odpływu osób od 01.01.2015 do 31.05.2015 – 3.868 osób

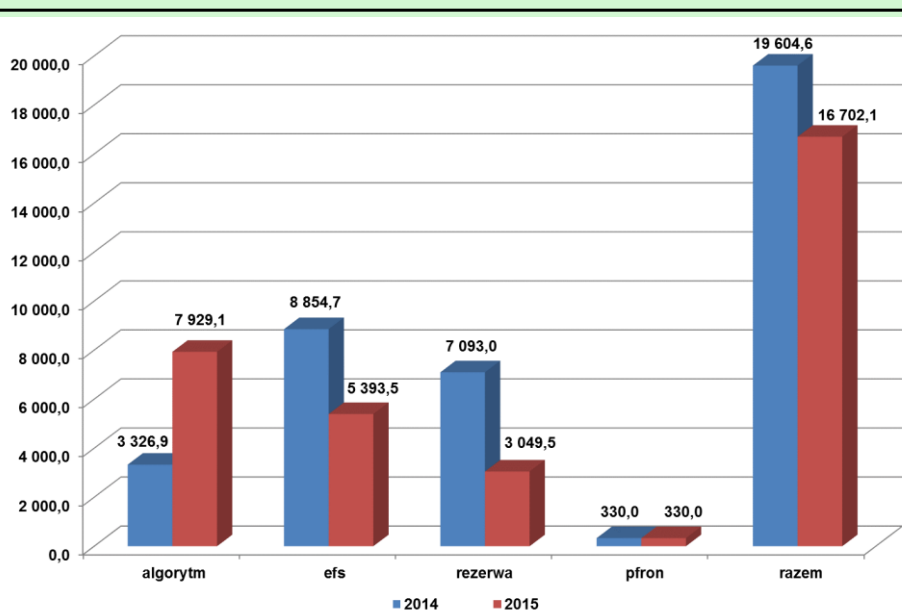


### Kierunki szkoleń realizowane w 2015 roku

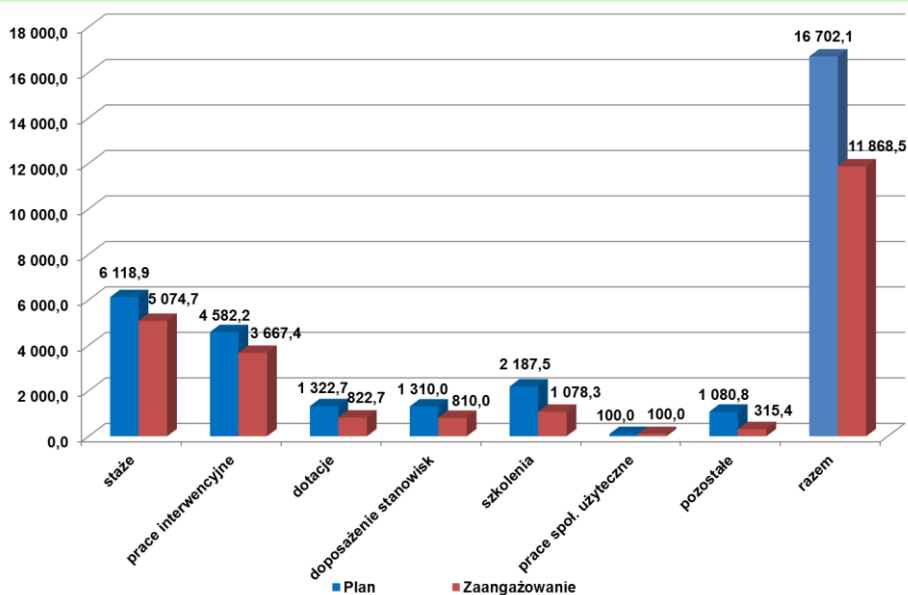
1.	Magazynier z uprawnieniami do kierowania wózkami jezdniowymi oraz uprawnieniami do wymiany butli gazowych
2.	Rachunkowość - małych i średnich przedsiębiorstw, budżetowa
3.	Spawacz - elektryczny, gazowy, TIG, MAG
4.	Prawo jazdy kategorii B, C, E, C + E, D , świadectwo kwalifikacji, ADR (przewóz materiałów niebezpiecznych)
5.	ABC przedsiębiorczości
6.	Sprzedawca kasjer z umiejętnością obsługi kas fiskalnych i fakturowania komputerowego
7.	Operator sprzętu ciężkiego - koparko - ładowarki, równiarki drogowej, maszynisty kolejowego, pogłębiarek ssących
8.	Kadry, płace, prawo pracy
9.	Kurs pracownika ochrony I i II stopnia
10.	Kurs maszynisty
11.	Kurs florystyki
12.	Kurs językowe - angielskiego, niemieckiego
13.	Kurs groomingu - strzyżenia i pielęgnacji zwierząt
14.	Kurs masażu klasycznego I i II stopnia
15.	Kurs obrabiarek sterowanych numerycznie - CNC
16.	Kurs marketingu i zarządzania i reklamy
17.	Kurs uprawnień elektroenergetycznych

# DZIAŁANIA NA RZECZ ZATRUDNIENIA I AKTYWIZACJI ZAWODOWEJ

Środki pozyskane w latach w latach 2014 – 2015  
wg źródeł (w tys. zł.)



### Plan i zaangażowanie środków w 2015 roku wg instrumentów (w tys. zł.)



### Realizacja zadań w 2015 roku wg stanu na 31.05.2015r.

Program	Plan na 2015 r.		Wykonanie (w tys. zł.)
	Środki (w tys. zł.)	Ilość osób	
Zasiłki dla bezrobotnych, dodatki aktywizacyjne	12 400,00	2 284	5 167,90
Składka ZUS za BPZ	4 469,70	6 342	1 616,00
Pozostałe wydatki (prowinje bankowe, opłaty pocztowe, sądowe, egzekucyjne, system informatyczny, poradnictwo zawodowe, Kluby Pracy, składki KRUS)	706,20	-	271,70
<b>Razem formy pasywne</b>	<b>17 575,90</b>	<b>8 626</b>	<b>7 055,60</b>
Fundusz Pracy Algorytm	7 929,10	1 534	3 974,7
Środki z rezerwy Ministra	3 049,50	492	126,2
"50+"	446,10	63	0,0
"-25"	902,00	160	126,2
"art.49"	475,00	71	0,0
zwolnieni z przyczyn dotyczących zakładu pracy	670,00	88	0,0
PAI	142,30	50	0,0
"30-50"	414,10	60	0,0
PFRON	330,00	34	72,0
EFS POKL	5 393,50	906	705,5
Działanie 6.2	770,50	42	705,5
PO WER	2 593,40	469	0,0
RPO	2 029,60	395	0,0
<b>Razem formy aktywne</b>	<b>16 702,10</b>	<b>2 966</b>	<b>4 878,4</b>
<b>Ogółem</b>	<b>34 278,00</b>	<b>11 592</b>	<b>11 934,00</b>