



POWIATOWY URZĄD PRACY
DLA POWIATU TORUŃSKIEGO

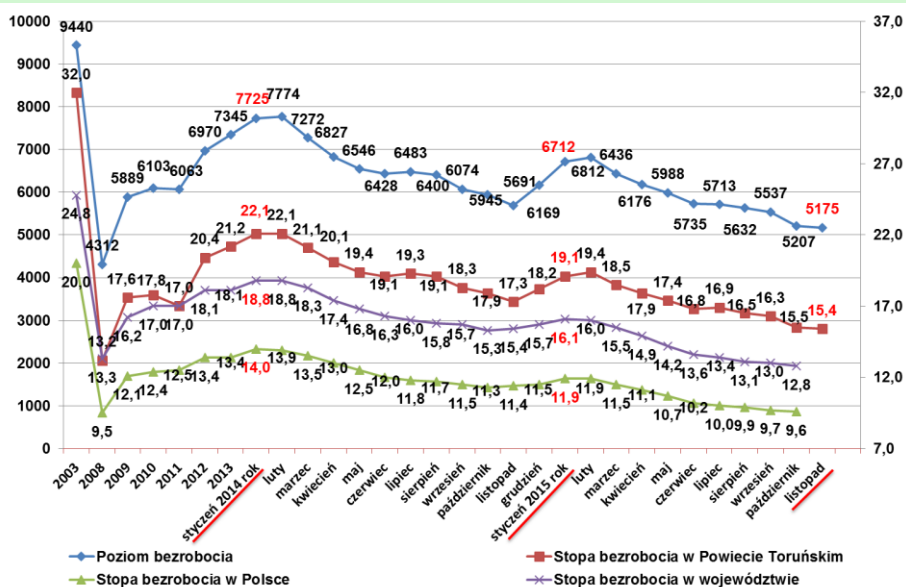
**INFORMACJA O RYNKU PRACY
W POWIECIE TORUŃSKIM
W LISTOPADZIE 2015 ROKU
DZIAŁANIA URZĘDU PRACY NA RZECZ
ZATRUDNIENIA I
AKTYWIZACJI ZAWODOWEJ
W 2015 ROKU**

Toruń, dnia 08 grudnia 2015 roku

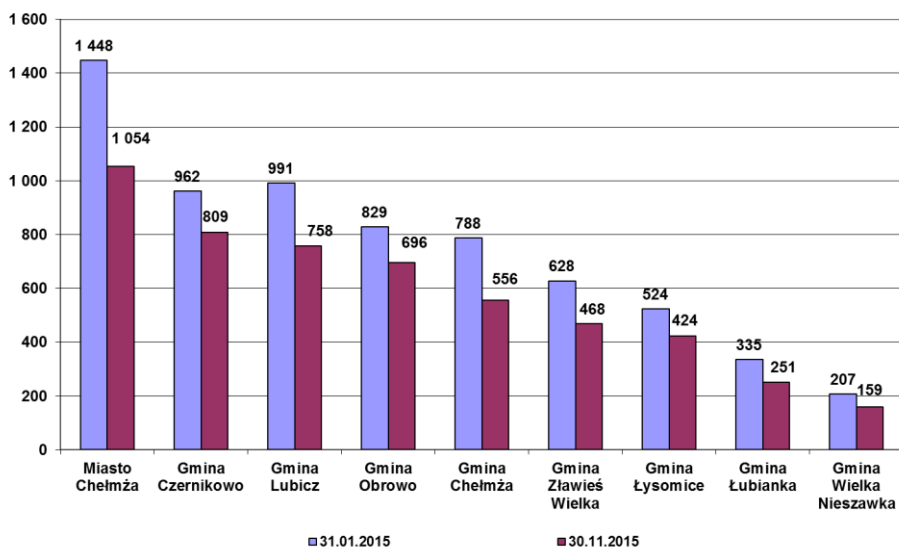
SPIS TREŚCI

1. Stopa i poziom bezrobocia,
2. Poziom bezrobocia w poszczególnych gminach Powiatu Toruńskiego,
3. Wybrane kategorie osób bezrobotnych,
4. Bezrobotni wg wykształcenia,
5. Działania urzędu pracy na rzecz zatrudnienia i aktywizacji zawodowej,
6. Realizowane programy na rzecz zatrudnienia i aktywizacji zawodowej,
7. Kierunki szkoleń,
8. Oferty pracy,
9. Pozyskane środki z FP, EFS i PFRON w latach 2013 - 2015,
10. Środki z rezerwy FP pozyskane przez PUP województwa kujawsko-pomorskiego w 2015 roku,
11. Zaangażowanie środków w 2015r. wg instrumentów rynku pracy,
12. Realizacja zadań w 2015 roku z FP, PFRON i EFS,
13. Bezrobotni w powiecie toruńskim w 2015 roku.

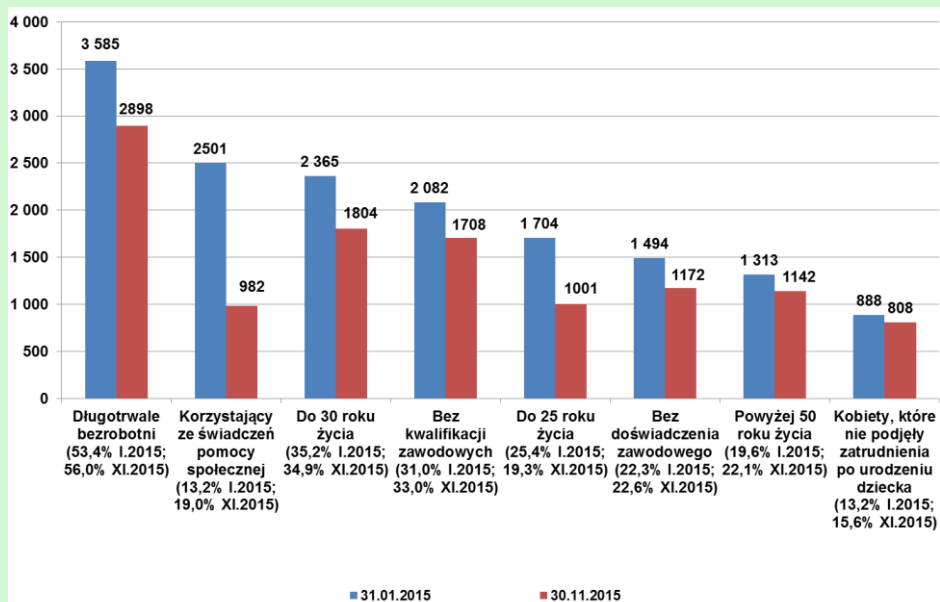
Stopa i poziom bezrobocia w Powiecie Toruńskim na tle Polski i Województwa Kujawsko – Pomorskiego w okresie od 2003r. do 30.11.2015r.



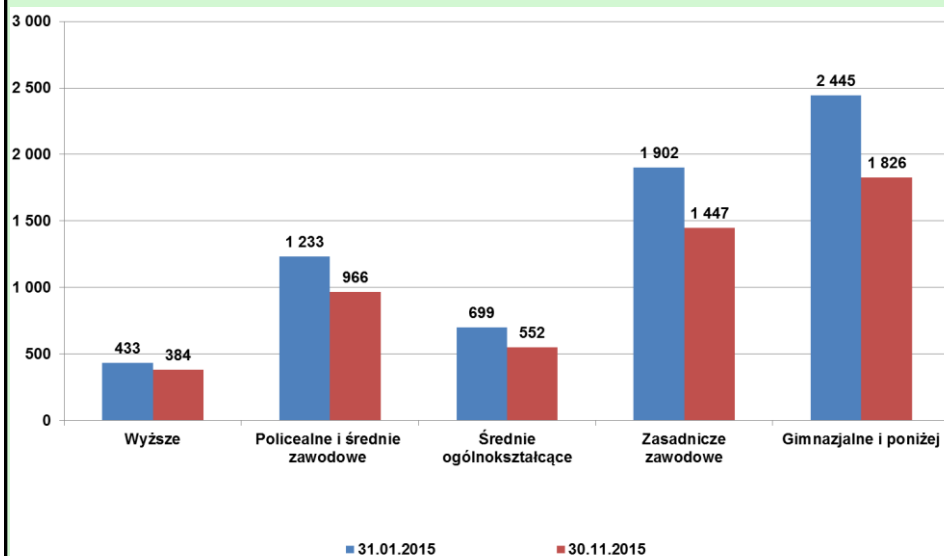
Poziom bezrobocia w poszczególnych gminach Powiatu Toruńskiego



Wybrane kategorie osób bezrobotnych



Bezrobotni wg wykształcenia



Działania Urzędu Pracy na rzecz zatrudnienia i aktywizacji zawodowej

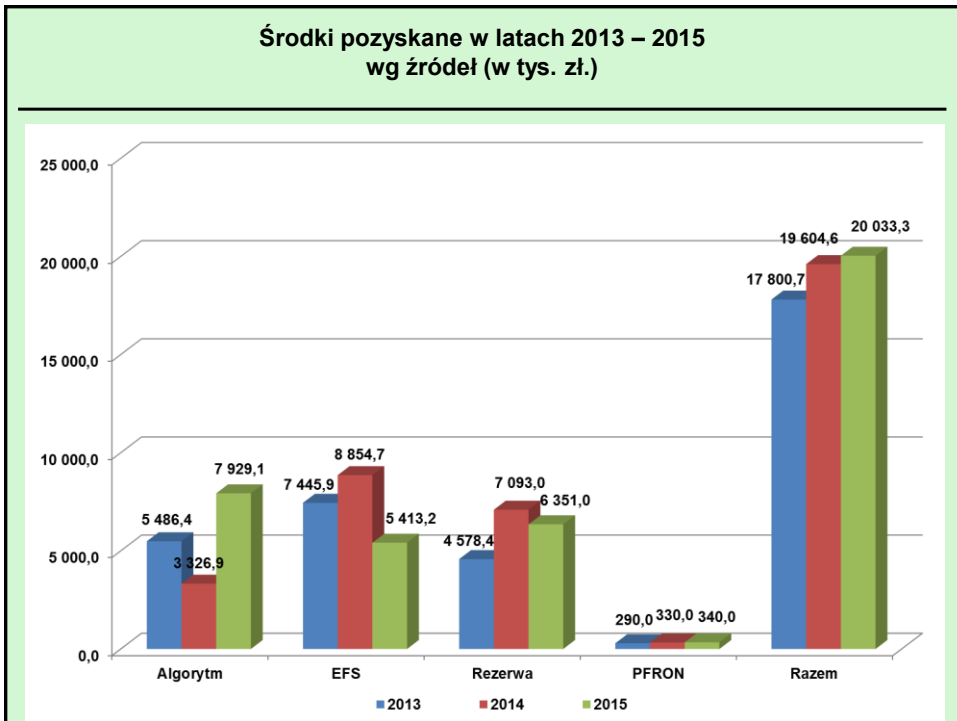
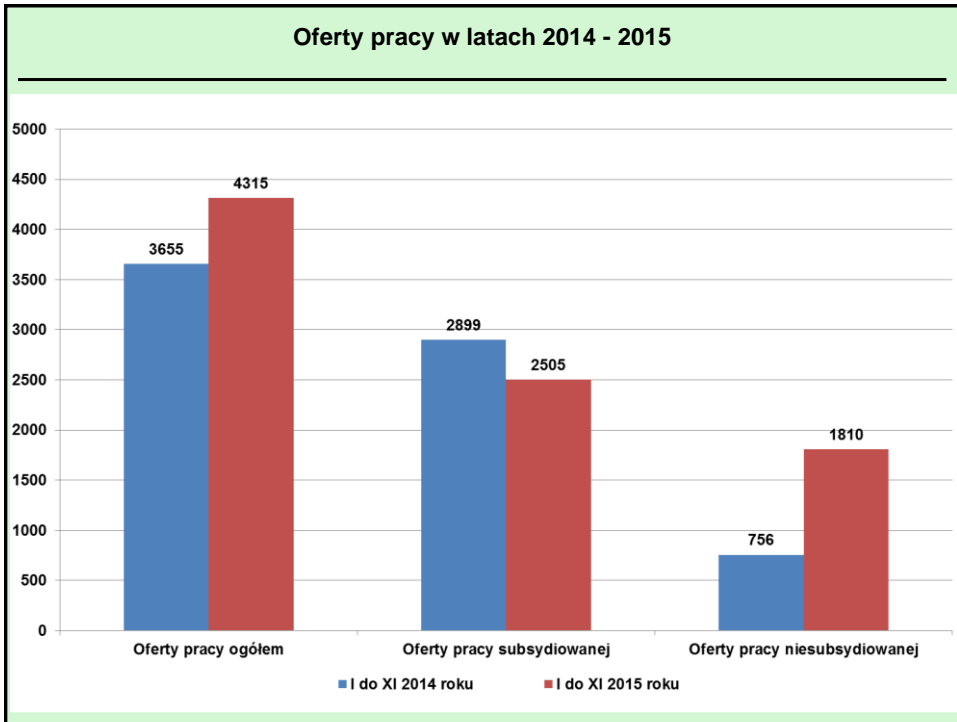
1. Pośrednictwo pracy – aktywna współpraca z przedsiębiorcami,
2. Poradnictwo zawodowe – ustalenie dla każdego bezrobotnego profilu pomocy, opracowanie indywidualnego planu działania,
3. Nabywanie i podnoszenie kwalifikacji zawodowych przez bezrobotnych, osoby poszukujące pracy oraz pracowników zakładów pracy (KFS),
4. Organizacja staży pracy oraz poprawa mobilności na rynku pracy osób bezrobotnych i poszukujących pracy,
5. Wspieranie rozwoju przedsiębiorczości (dotacje, doposażenie),
6. Organizowanie zatrudnienia wspieranego ze środków FP, EFS i PFRON (prace interwencyjne, roboty publiczne, prace społecznie-użyteczne, refundacje składek ZUS, pozostałe).

Realizowane programy na rzecz zatrudnienia i aktywizacji zawodowej

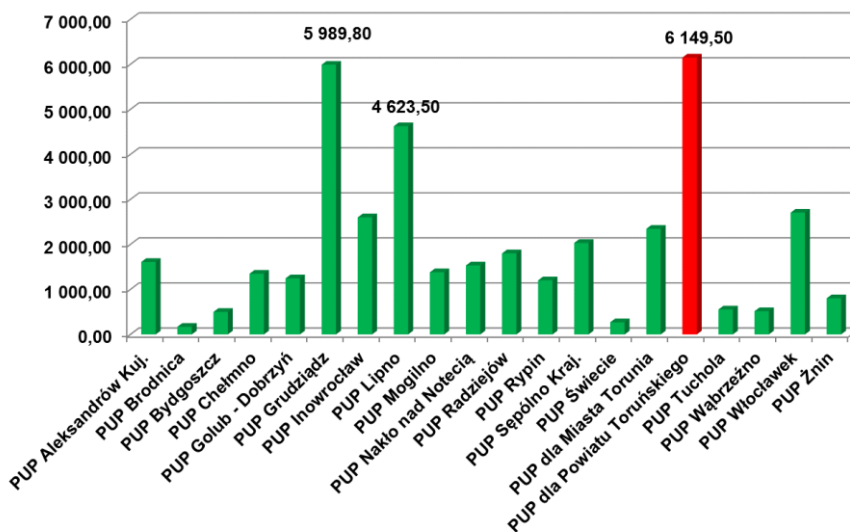
1. FP algorytm (wszystkie instrumenty rynku pracy) – 7.929,1 tys. zł.,
 2. Rezerwa Ministra – programy dla bezrobotnych: powyżej 50 roku życia, do 25 roku życia, w szczególnej sytuacji na rynku pracy, zwolnionych z przyczyn dot. zakładu pracy, w wieku 30 – 50 lat, Program Aktywizacja i Integracja (instrumenty: staże, prace interwencyjne, roboty publiczne, dotacje, doposażenie stanowisk, szkolenia, bon na zasiedlenie, prace społecznie użyteczne) – 6.176,8 tys. zł.,
 3. EFS – Działanie 6.2, RPO, PO WER (instrumenty: prace interwencyjne, staże, szkolenia, dotacje, doposażenie stanowisk) – 5.413,2 tys. zł.,
 4. KFS – Szkolenie pracowników zakładów pracy – 174,2 tys. zł.,
 5. PFRON (instrumenty: staż, prace interwencyjne, szkolenia, dotacje, doposażenie stanowisk) – 340,0 tys. zł.
- Łącznie – 20.033,3 tys. zł.**

Kierunki szkoleń realizowane w 2015 roku

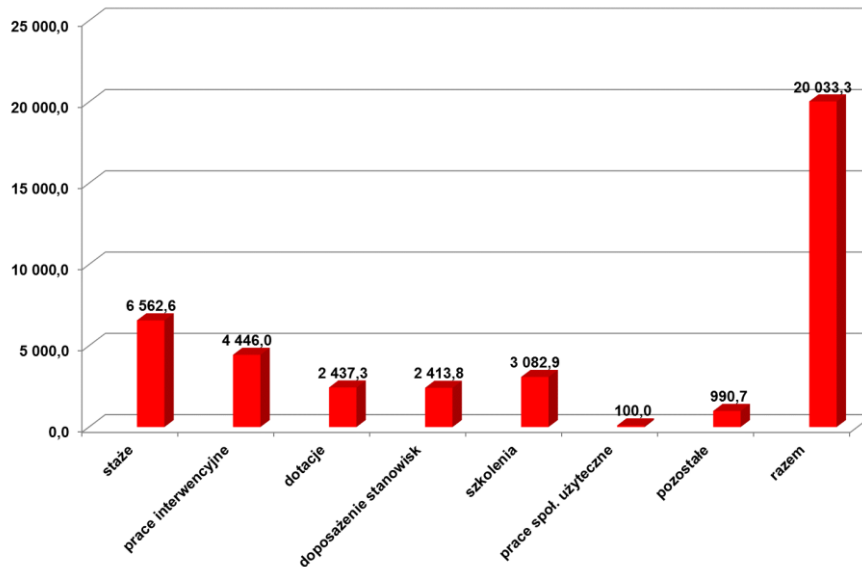
1.	Magazynier z uprawnieniami do kierowania wózkami jezdniowymi oraz uprawnieniami do wymiany butli gazowych
2.	Rachunkowość - małych i średnich przedsiębiorstw, budżetowa
3.	Spawacz - elektryczny, gazowy, TIG, MAG
4.	Prawo jazdy kategorii B, C, E, C + E, D , świadectwo kwalifikacji, ADR (przewóz materiałów niebezpiecznych)
5.	ABC przedsiębiorczości
6.	Sprzedawca kasjer z umiejętnością obsługi kas fiskalnych i fakturowania komputerowego
7.	Operator sprzętu ciężkiego - koparko - ładowarki, równiarki drogowej, maszynisty kolejowego, pogłębiarek ssących
8.	Kurs montera instalacji centralnego ogrzewania, wodno-kanalizacyjnych i gazowych
9.	Kadry, płace, prawo pracy
10.	Kurs sekretarki - asystentki
11.	Kurs florystyki
12.	Kurs językowe - angielskiego, niemieckiego
13.	Kurs groomingu - strzyżenia i pielęgnacji zwierząt
14.	Kurs masażu klasycznego I i II stopnia
15.	Kurs obrabiarek sterowanych numerycznie - CNC
16.	Kurs marketingu i zarządzania i reklamy
17.	Kurs uprawnień elektroenergetycznych



Środki z rezerwy Funduszu Pracy pozyskane przez Powiatowe Urzędy Pracy w 2015 roku (Stan na dzień 13.10.2015r.)



Zaangażowanie środków w 2015 roku wg instrumentów (w tys. zł.)



Realizacja zadań w 2015 roku wg stanu na 30.11.2015r.

Program	Plan na 2015 r.		Wykonanie (w tys. zł.)
	Środki (w tys. zł.)	Ilość osób	
Zasiłki dla bezrobotnych, dodatki aktywizacyjne	12 160,00	1 258	11 208,00
Składka ZUS za BPZ	3 713,20	5 190	3 312,40
Pozostałe wydatki (prowizje bankowe, opłaty pocztowe, sądowe, egzekucyjne, system informatyczny, poradnictwo zawodowe, Kluby Pracy, składki KRUS)	805,30	-	676,50
Razem formy pasywne	16 678,50	6 448	15 196,90
Fundusz Pracy Algorytm	7 929,10	1 775	7 757,7
Środki z rezerwy Ministra	6 176,80	1 141	4 300,8
"50+"	305,00	52	248,2
"-25"	894,00	178	881,9
"art.49"	3 668,20	711	2 160,7
zwolnieni z przyczyn dotyczących zakładu pracy	670,00	69	536,6
PAI	69,60	50	59,4
"30-50"	570,00	81	414,0
KFS	174,20	105	173,5
PFRON	340,00	36	335,6
EFS POKL	5 413,20	745	4 111,1
Działanie 6.2	790,20	42	790,2
PO WER	2 593,40	401	2 125,6
RPO	2 029,60	302	1 195,3
Razem formy aktywne	20 033,30	3 802	16 678,7
Ogółem	36 711,80	10 250	31 875,60

Bezrobotni w powiecie toruńskim w 2015 roku (napływ 7.754, odpływ 8.495)

