



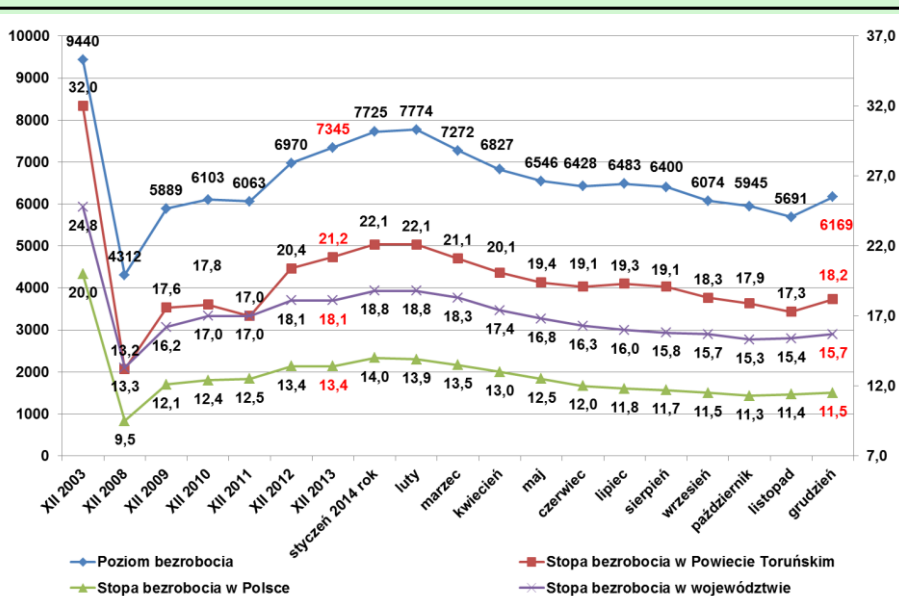
POWIATOWY URZĄD PRACY
DLA POWIATU TORUŃSKIEGO

**RYNEK PRACY
W POWIECIE TORUŃSKIM
ORAZ
DZIAŁANIA URZĘDU PRACY NA RZECZ
ZATRUDNIENIA I
AKTYWIZACJI ZAWODOWEJ
W 2014 ROKU**

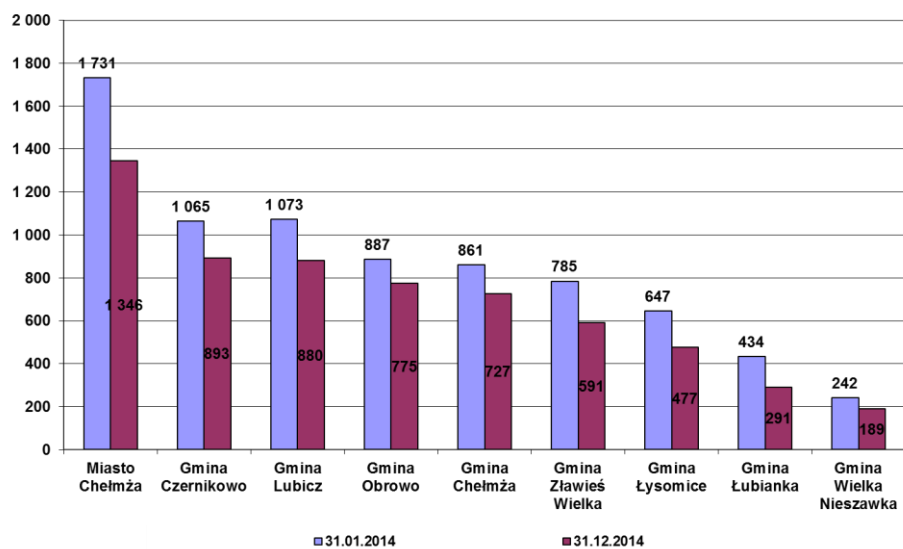
Toruń, dnia 31 marca 2015 roku

CHARAKTERYSTYKA RYNKU PRACY

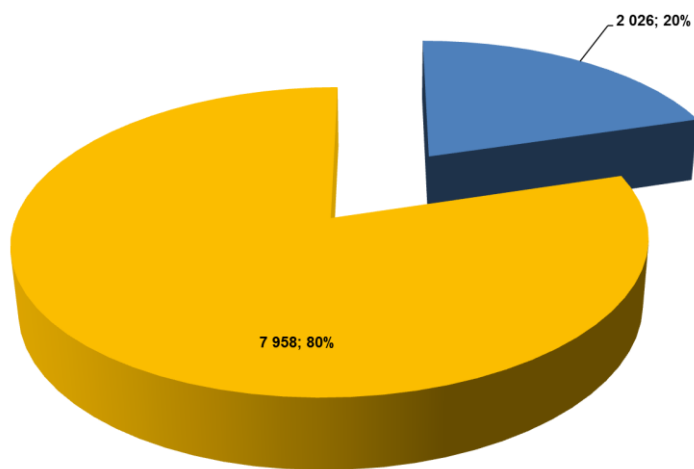
Stopa i poziom bezrobocia w Powiecie Toruńskim na tle Polski i Województwa Kujawsko – Pomorskiego w okresie od 2003r. do 31.12.2014r.



Poziom bezrobocia w poszczególnych gminach Powiatu Toruńskiego

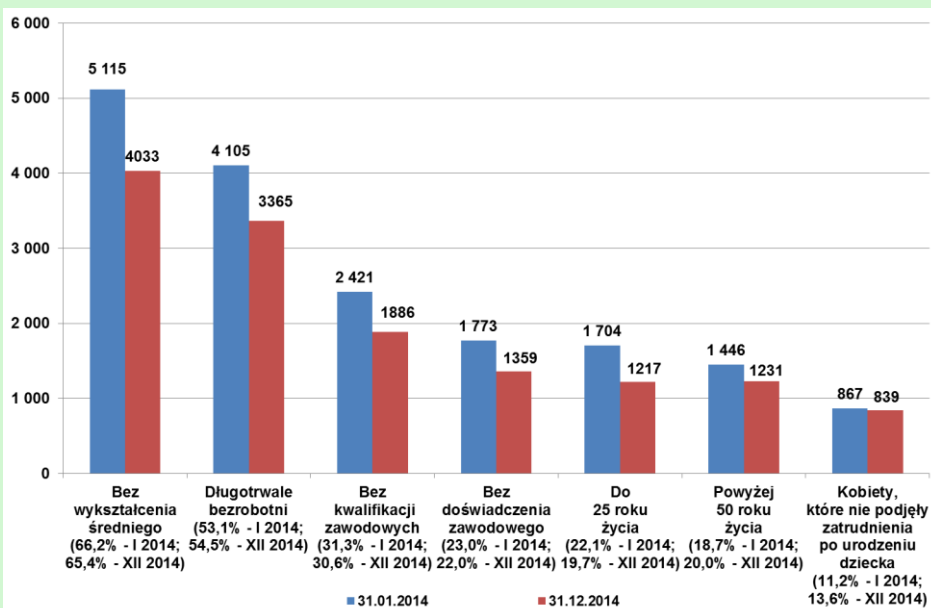


Struktura napływu osób od 01.01.2014 do 31.12.2014 – 9.984 osoby



■ Dotychczas niepracujący ■ Poprzednio pracujący

Bezrobotni w szczególnej sytuacji na rynku pracy



DZIAŁANIA NA RZECZ ZATRUDNIENIA I AKTYWIZACJI ZAWODOWEJ

I. Główne kierunki działania PUP w 2014 roku

1. Rozwój przedsiębiorczości,
2. Aktywizacja zawodowa bezrobotnych (szczególnie młodzieży do 25 roku życia),
3. Zatrudnienie wspierane,
4. Aktywizacja i integracja bezrobotnych (PAI),
5. Szkolenie zawodowe i przekwalifikowanie,
6. Poprawa mobilności na rynku pracy,
7. Doradztwo zawodowe i pośrednictwo pracy,
8. Aktywizacja zawodowa osób niepełnosprawnych,
9. Wspieranie tworzenia i rozwoju spółdzielni socjalnych.

II. Główne grupy wsparcia na rynku pracy

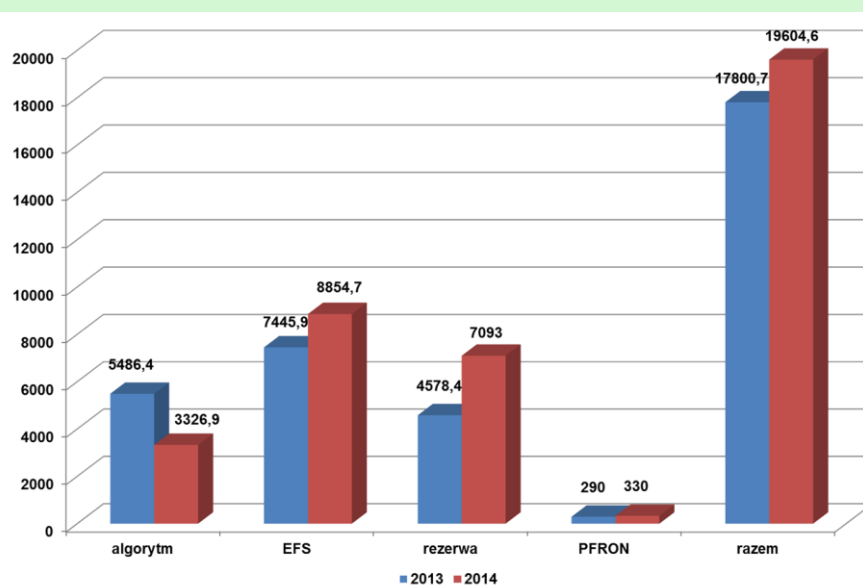
1. Bezrobotni zwolnieni z przyczyn dotyczących zakładu pracy,
2. Bezrobotni do 25 i 30 roku życia,
3. Bezrobotni powyżej 50 roku życia oraz będący w szczególnej sytuacji na rynku pracy,
4. Rodzice powracający na rynek pracy oraz sprawujący opiekę nad osobą zależną,
5. Cudzoziemcy objęci ochroną międzynarodową.

III. Preferowane instrumenty rynku pracy w 2014 roku

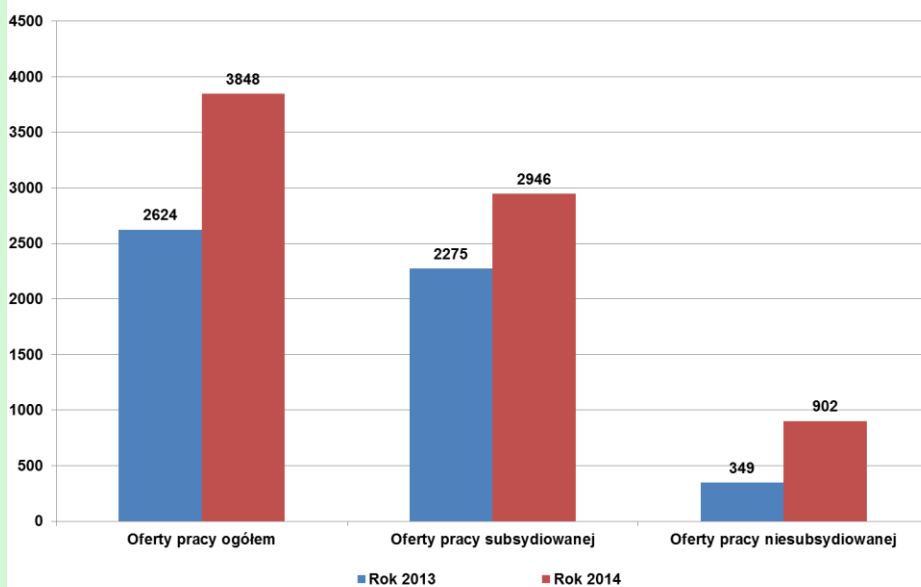
(wskaźnik ponownego zatrudnienia 60 – 70%,
koszt ponownego zatrudnienia 9,0 – 10,0 tys. zł)

1. Prace interwencyjne,
2. Dofinansowanie wynagrodzeń osób do 30 roku życia
(połowa kosztów minimalnego wynagrodzenia),
3. Refundacja wynagrodzenia osób powyżej 50 roku życia
(połowa kosztów minimalnego wynagrodzenia),
4. Refundacja kosztów wyposażenia miejsca pracy,
5. Szkolenie i przekwalifikowanie bezrobotnych,
6. Staż pracy,
7. Dotacje na rozpoczęcie działalności gospodarczej.

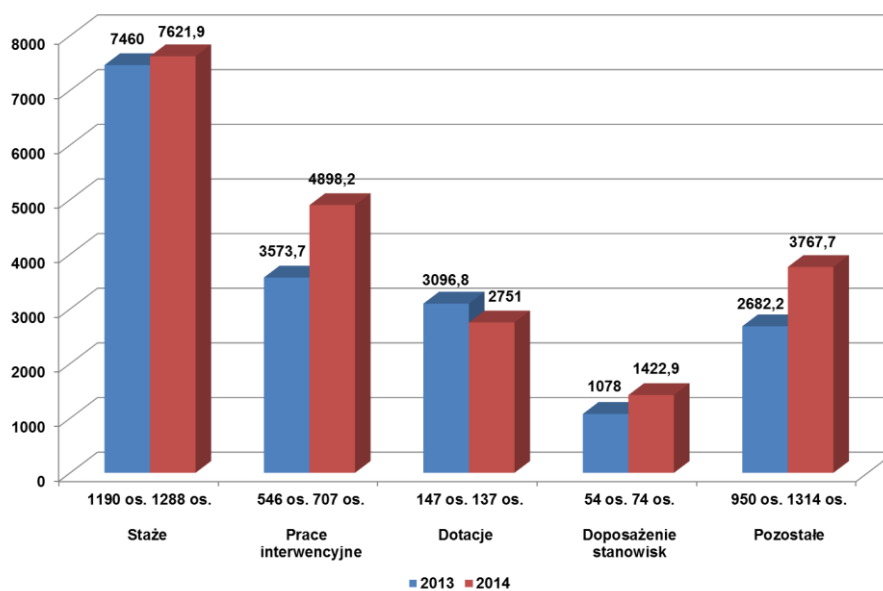
Środki pozyskane w latach w latach 2013 – 2014 wg źródeł (w tys. zł.)



Oferty pracy w latach 2013 - 2014



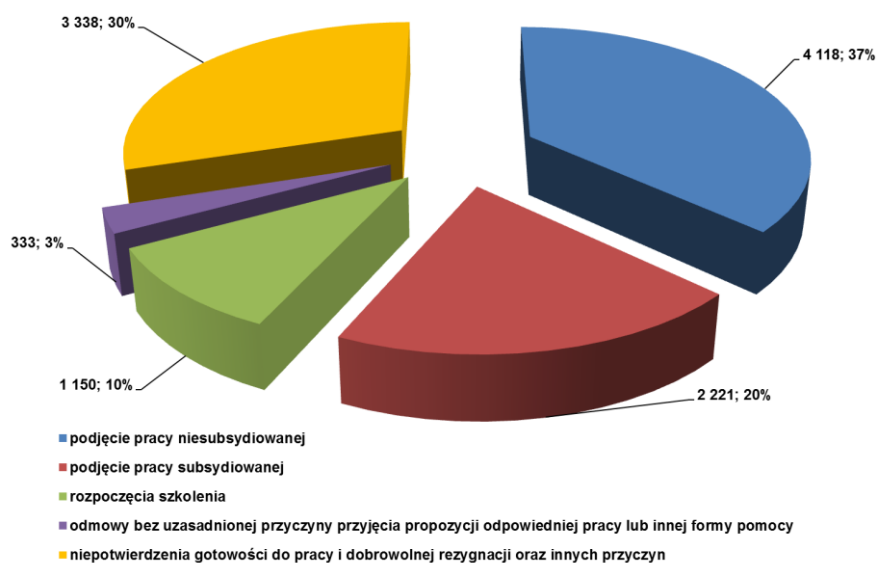
Zaangażowanie środków w latach 2013 – 2014 wg instrumentów 20.461,7 tys. zł – 3.520 osób



**Zaangażowanie środków na aktywizację zawodową bezrobotnych
w 2014 roku wg źródeł pozyskania (stan na XII.2014r.)**

Lp	Wyszczególnienie	algorytm		EFS		rezerwa Ministra		PFRON		razem	
		osób	tys.zł.	osób	tys.zł.	osób	tys.zł.	osób	tys.zł.	osób	tys.zł.
1.	staże	148	598,8	635	4 526,8	472	2 322,7	33	173,6	1 288	7 621,9
2.	prace interwencyjne	271	2 949,3	245	1 350,0	187	581,3	4	17,6	707	4 898,2
3.	roboty publiczne	0	0,0	0	0,0	21	138,8	0	0,0	21	138,8
4.	prace społecznie użyteczne	100	103,1	0	0,0	0	0,0	0	0,0	100	103,1
5.	dotacje na rozpoczęcie działaln.	0	0,0	73	1 495,0	61	1 166,0	3	90,0	137	2 751,0
6.	doposażenie miejsc pracy	2	39,9	0	0,0	71	1 343,0	1	40,0	74	1 422,9
7.	szkolenia	0	0,0	506	1 317,5	649	1 717,1	3	8,9	1 158	3 043,5
8.	bon stażowy	0	0,0	0	0,0	6	11,5	0	0,0	6	11,5
9.	bon szkoleniowy	0	0,0	0	0,0	0	0,0	0	0,0	0	0,0
10.	bon zatrudnieniowy	0	0,0	0	0,0	3	2,3	0	0,0	3	2,3
11.	bon na zasiedlenie	0	0,0	0	0,0	1	7,5	0	0,0	1	7,5
12.	grant na teleprace	0	0,0	0	0,0	0	0,0	0	0,0	0	0,0
13.	refundacja składek ZUS dla osób do 30 roku życia	0	0,0	0	0,0	0	0,0	0	0,0	0	0,0
14.	Dofinansowanie wynagro. dla osób pow 50 roku życia	0	0,0	0	0,0	1	1,9	0	0,0	1	1,9
	świadczenia aktywizacyjne	0	0,0	0	0,0	0	0,0	0	0,0	0	0,0
15.	zwrot kosztów dojazdu	0	9,3	0	0,0	0	68,4	0	0,0	0	77,7
16.	badania lekarskie	0	65,6	0	0,0	0	0,0	0	0,0	0	65,6
17.	koszty opieki nad dzieck.	0	15,9	0	0,0	0	0,0	0	0,0	0	15,9
18.	refundacja składek spółdzielni socjalnej	7	43,8	0	0,0	0	0,0	0	0,0	7	43,8
19.	zatrudnienie wspierane	8	43,9	0	0,0	0	0,0	0	0,0	8	43,9
20.	stypendia na kontyn. nauki	9	57,6	0	0,0	0	0,0	0	0,0	9	57,6
21.	pozostałe	0	0,0	0	154,6	0	0,0	0	0,0	0	154,6
	Razem	545	3 927,2	1 459	8 843,9	1 472	7 360,5	44	330,1	3 520	20 461,7

**Struktura odpływu osób
od 01.01.2014 do 31.12.2014 – 11.160 osób**



Realizacja zadań w 2014 roku wg stanu na XII.2014r.

Program	Plan na 2014 r.		Planowane wykonanie (w tys. zł.)	Dynamika 2014/2013 (%)
	Środki (w tys. zł.)	Ilość osób		
Zasiłki dla bezrobotnych, dodatki aktywizacyjne	8 782,50	2 520	8 782,50	72,4
Składka ZUS za BPZ	4 517,40	6 294	4 379,60	98,6
Pozostałe wydatki (prowizje bankowe, opłaty pocztowe, sądowe, egzek., system informat., poradnictwo zawodowe, Kluby Pracy, składki KRUS)	784,00	-	784,00	80,6
Razem formy pasywne	14 083,90	8 814	13 946,10	79,5
Fundusz Pracy Algorytm	3 326,90	545	3 326,9	60,7
Środki z rezerwy Ministra	7 093,00	1 472	7 093,0	154,9
50+	1 500,00	236	920,0	92,0
-30	1 500,00	237	1 610,0	236,8
"art.49"	2 552,00	789	3 073,0	394,8
"25"	497,80	59	470,0	-
zwolnieni z przyczyn dotyczących zakładu pracy	600,00	113	600,0	42,3
spółdzielnie socjalne	103,20	5	80,0	-
roboty publiczne	100,00	21	100,0	-
"30-50"	240,00	12	240,0	-
PFRON	330,00	44	330,0	113,8
EFS POKL	8 854,70	1 459	8 850,1	255,3
Działanie 6.1.3	8 687,50	1 459	8 687,5	175,8
Działanie 6.2	19,20	0	19,2	1,1
Działanie 6.1.2	148,00	0	143,4	78,4
Razem formy aktywne	19 604,60	3 520	19 600,0	114,6
Ogółem	33 688,50	12 334	33 546,10	96,8