

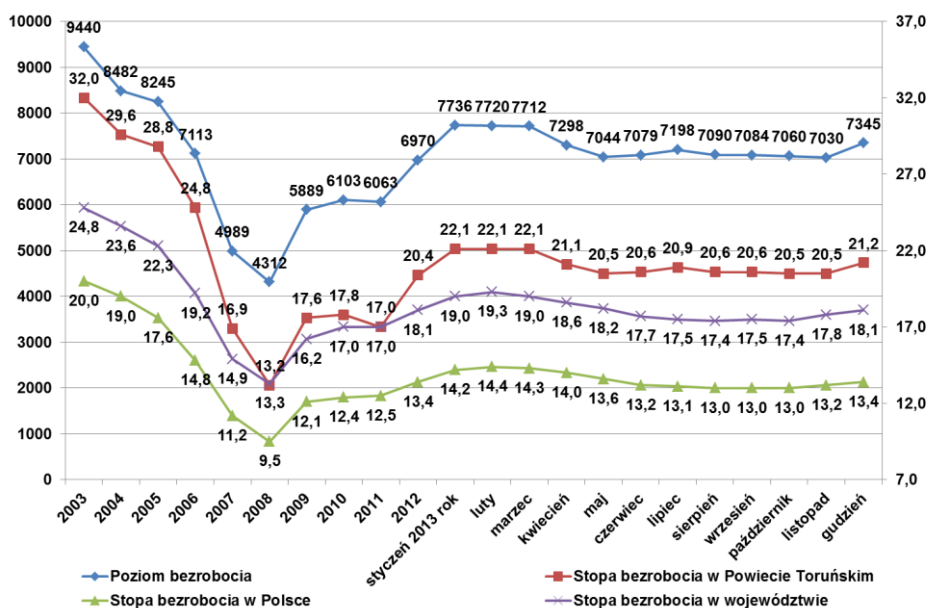


POWIATOWY URZĄD PRACY
DLA POWIATU TORUŃSKIEGO

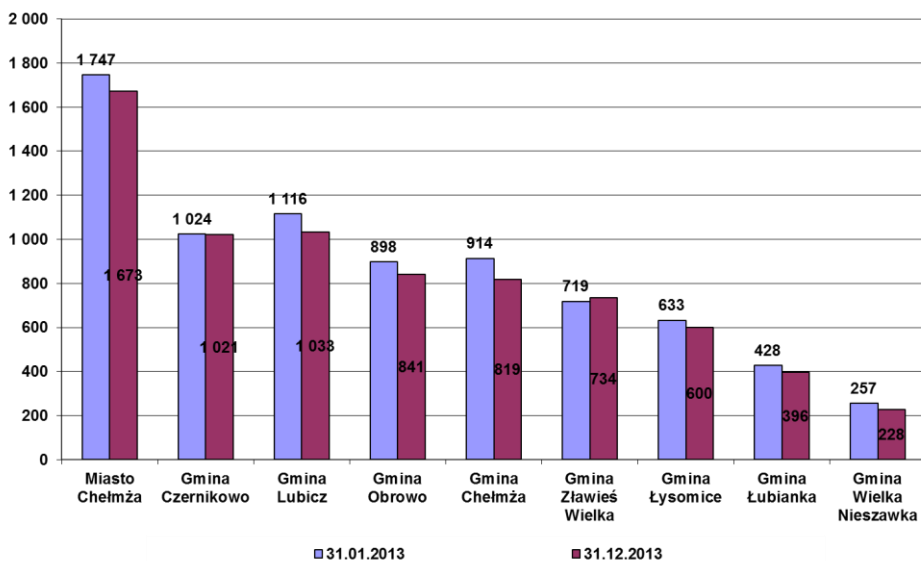
**RYNEK PRACY
W POWIECIE TORUŃSKIM
ORAZ
DZIAŁANIA URZĘDU PRACY NA RZECZ
ŁAGODZENIA SKUTKÓW BEZROBOCIA
AKTYWIZACJI ZAWODOWEJ
I ZATRUDNIENIA BEZROBOTNYCH
W 2013 ROKU**

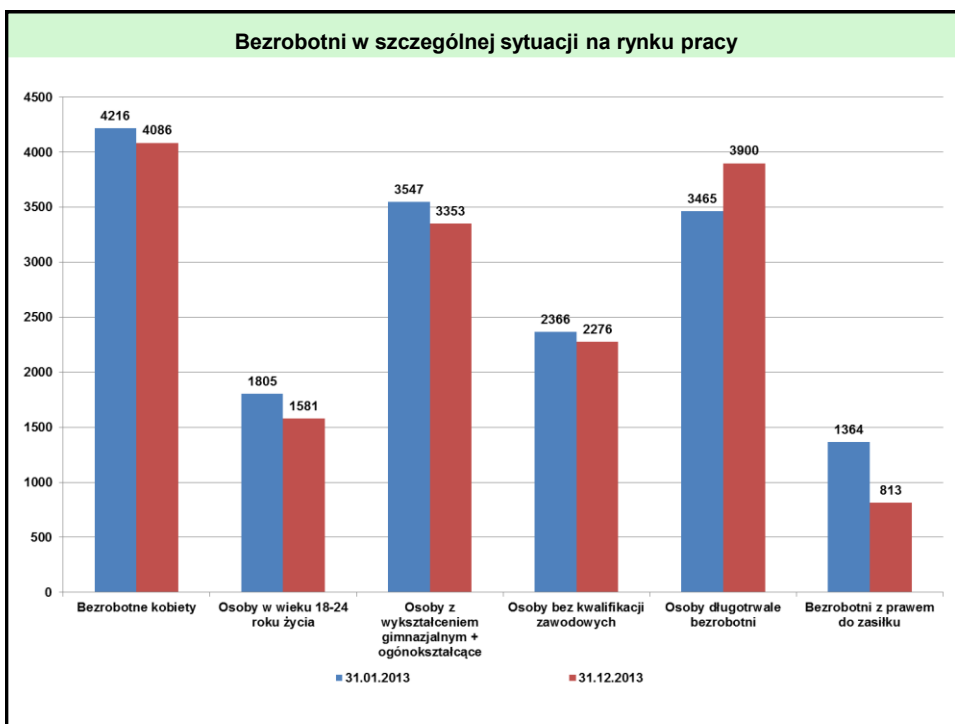
Toruń, dnia 05 marca 2014 roku

Stopa i poziom bezrobocia w Powiecie Toruńskim na tle Polski i Województwa Kujawsko – Pomorskiego w okresie od 2003r. do 31.12.2013r.



Poziom bezrobocia w poszczególnych gminach Powiatu Toruńskiego





Czynniki które wpłynęły na poziom i strukturę bezrobocia w Powiecie Toruńskim I – XII.2013r. (5 – 10%)

1. Dalszy wzrost liczby mieszkańców Powiatu Toruńskiego.
2. Zaprzestanie produkcji w zakładach w PSSE (Orion, Sumika i Kimoto). Ograniczenie zatrudnienia w firmie Sharp. Zwolniono łącznie ok. 800 osób.
3. Powstanie w PSSE zakładu Aparator (2012r.), Kreis Pack (2013r.). Łączne zatrudnienie 560 osób.
4. Zatrudnienie w PSSE 5,5 tys. osób – 2008r., 2625 osób – 2013r.
5. Powstanie nowych małych i średnich zakładów pracy – łącznie 450 stanowisk pracy.
6. Zatrudnienie sezonowe w budownictwie, przemyśle spożywczym. Zatrudnienie związane z realizacją inwestycji w zakresie infrastruktury i budownictwa.
7. Interwencja powiatu na rynku pracy w wysokości 17,5 mln zł (zatrudnienie subsydiowane, samozatrudnienie, finansowanie tworzenia nowych stanowisk pracy – 1.645 osób tj. 29,2% ogółu zatrudnionych).
8. Duży udział w strukturze bezrobotnych kobiet, bezrobotnych w wieku 18-24 lat, z wykształceniem gimnazjalnym i poniżej oraz ogólnokształcącym jak również długotrwale bezrobotnych.

**DZIAŁANIA URZĘDU PRACY
NA RZECZ ŁAGODZENIA
SKUTKÓW BEZROBOCIA,
AKTYWIZACJI ZAWODOWEJ
I ZATRUDNIENIA
W 2013 ROKU**

I. Świadczenia pasywne łagodzące skutki bezrobocia

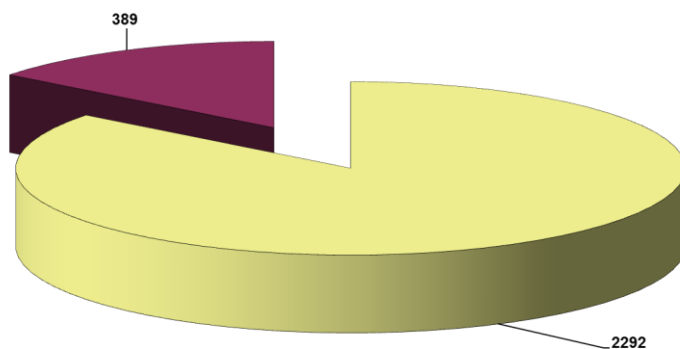
1. **Zasiłki dla bezrobotnych.** Okres pobierania zasiłku w 2013 roku wynosi 6 miesięcy. Z prawa do zasiłku korzystało ok. 3.500 bezrobotnych. Na zasiłki przeznaczona została kwota ok. 12,1 mln. złotych.
2. **Dodatki aktywizacyjne.** Do pobierania dodatków uprawnieni są bezrobotni, którzy w okresie pobierania zasiłku dla bezrobotnych podejmą zatrudnienie. Wysokość dodatku to 50% wysokości zasiłku przez połowę okresu, w jakim przysługiwałby zasiłek. Z uprawnienia tego w 2013 roku skorzystało 520 bezrobotnych. Koszt to ok. 342,8 tys. zł.
3. **Składka ZUS za bezrobotnych bez prawa do zasiłku.** Urząd opłacał w ciągu roku składki za 6.700 osób w okresach posiadania statusu osoby bezrobotnej bez prawa do zasiłku. W 2013 roku to ok. 4,5 mln. zł. Dynamika 130%.

II. Aktywizacja zawodowa i zatrudnienie w 2013r.

Cele i kierunki działania

1. Pośrednictwo pracy - pozyskanie 2.950 ofert pracy, podjęcie zatrudnienia przez 4.000 bezrobotnych, napływ bezrobotnych 9.400 osób, odpływ 9.500.
2. Poradnictwo zawodowe, szkolenia i przekwalifikowanie.
3. Pozyskanie na aktywizację zawodową i zatrudnianie z FP i EFS 6.1.3, 6.1.2, 6.2, 6.1.1 oraz rezerwy ministra łącznie 17,5 mln zł – dyn. do 2012r. 103,9%, aktywizacja 2.887 bezrobotnych.
4. Osiągnięcie wskaźników efektywności – wskaźnik ponownego zatrudnienia 60%, koszt ponownego zatrudnienia 9.000 zł.
5. Wspomaganie bezrobotnych znajdujących się w szczególnej sytuacji na rynku pracy (Art. 49 Ustawy o promocji zatrudnienia).
6. Współfinansowanie programów realizowanych przez samorządy gminne i organizacje pozarządowe – 274 bezrobotnych.
7. Osiągnięcie stopy bezrobocia w XII 2013 roku na poziomie 20,0% - 21,0%.

Liczba zgłoszonych wolnych miejsc pracy



■ Liczba zgłoszonych miejsc pracy subsydiowanych - 2.292 - dyn. do 2012 - 103,1%

■ Liczba zgłoszonych miejsc pracy niesubsydiowanych - 389 - dyn. do 2012 - 106,8%

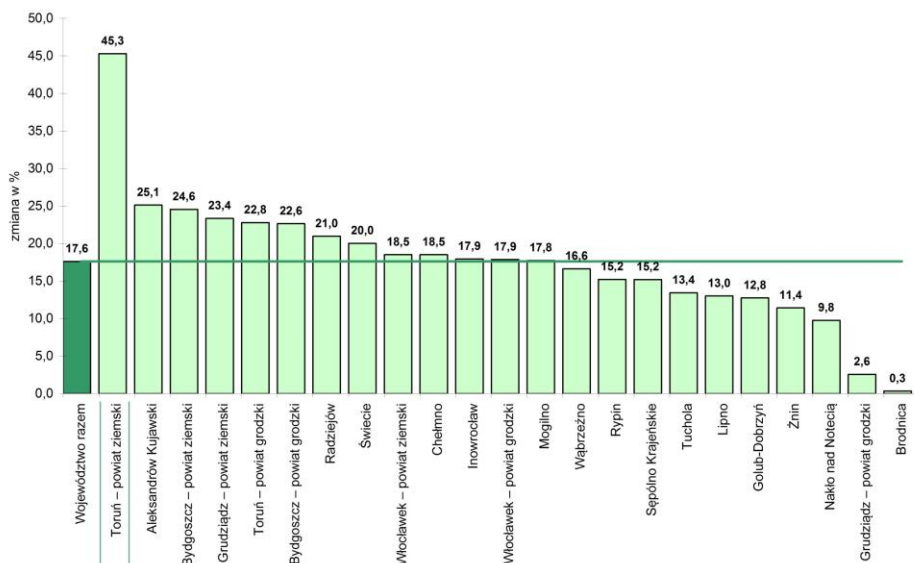
Podjęcia pracy



■ Liczba podjęć pracy subsydiowanych oraz podjęć stażu- 1.706 - dyn. do 2012 - 104,7%

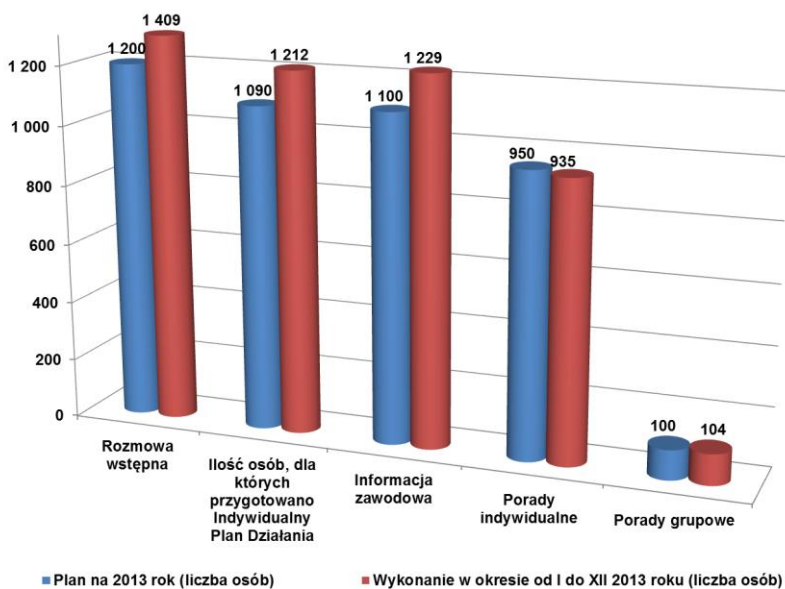
■ Liczba podjęć pracy niesubsydiowanych - 3.911 - dyn. do 2012 - 140,%

Zmiana liczby podjęć pracy przez bezrobotnych w okresie styczeń – październik 2013r. odniesieniu do analogicznego okresu roku poprzedniego

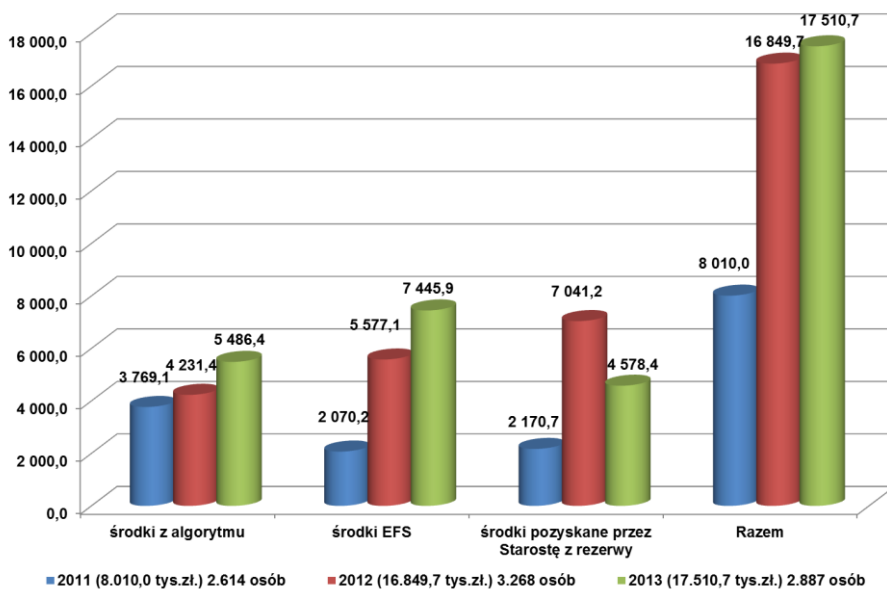


Źródło: Sprawozdanie MPIPS-01 o rynku pracy

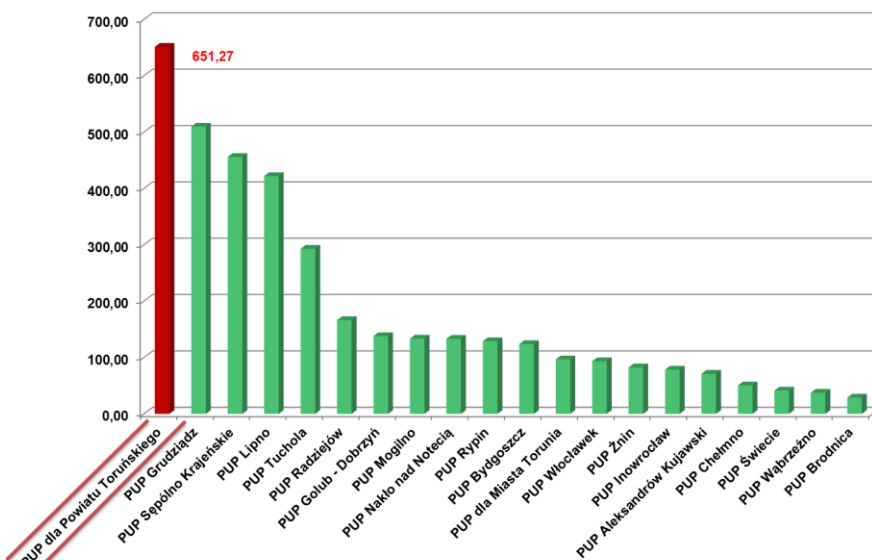
Poradnictwo zawodowe



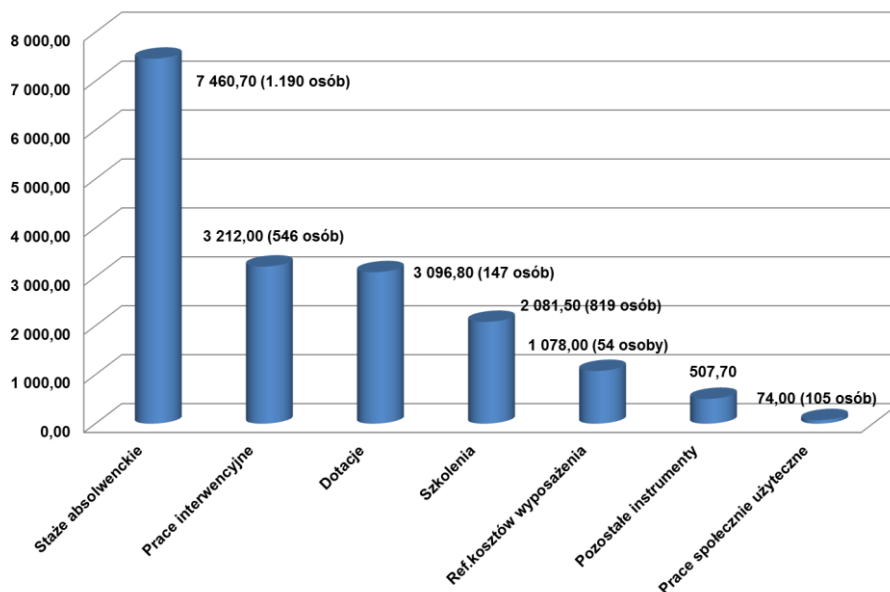
Środki pozyskane w latach 2011 – 2013 na aktywizację zawodową osób bezrobotnych wg źródeł pozyskania



Środki Funduszu Pracy pozyskane przez PUP z Rezerwy Ministra w 2013 roku w przeliczeniu na jednego bezrobotnego



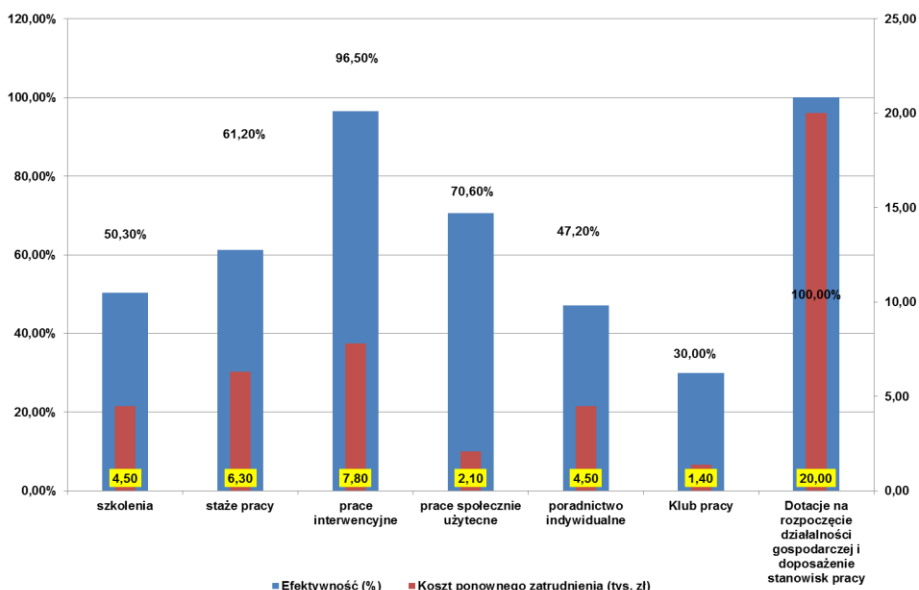
Zadania realizowane w 2013 roku wg rodzaju instrumentu



Realizacja zadań w 2013 roku wg stanu na dzień 31.12.2013r.

Program	Plan na 2013 r.		Zaangażowanie (w tys. zł.)	Wykonanie (w tys. zł.)
	Środki (w tys. zł.)	Ilość osób		
Zasiłki dla bezrobotnych, dodatki aktywizacyjne	13 000,00	3 500	12 126,29	12 126,29
Składka ZUS za BPZ	4 474,74	6 700	4 442,83	4 442,83
Pozostałe wydatki (prowinizje bankowe, opłaty pocztowe, sądowe, egzek., system informat., poradnictwo zawodowe, Kluby Pracy, składki KRUS)	973,00	-	973,00	973,00
Razem formy pasywne	18 447,74	10 200	17 542,12	17 542,12
Fundusz Pracy Algorytm	5 486,40	997	5 883,8	5 484,65
Środki z rezerwy Ministra	4 578,40	809	4 604,4	4 578,40
50+	1 000,00	154	1 000,0	1 000,00
-30	680,00	87	680,0	680,00
"art.49"	778,40	200	778,4	778,40
zwolnieni z przyczyn dotyczących zakładu pracy	1 420,00	285	1 446,0	1 420,00
Program Specjalny "Mam zawód - mam pracę"	700,00	83	700,0	700,00
EFS POKL	7 445,90	1 081	7 402,5	7 394,69
<i>Działanie 6.1.3</i>	<i>4 940,30</i>	<i>910</i>	<i>4 940,3</i>	<i>4 940,30</i>
<i>Działanie 6.1.1</i>	<i>682,80</i>	<i>90</i>	<i>639,4</i>	<i>639,30</i>
<i>Działanie 6.2</i>	<i>1 636,50</i>	<i>81</i>	<i>1 636,5</i>	<i>1 632,06</i>
<i>Działanie 6.1.2</i>	<i>186,30</i>	<i>0</i>	<i>186,3</i>	<i>183,03</i>
Razem formy aktywne	17 510,70	2 887	17 890,7	17 457,74
Ogółem	35 958,44	13 087	35 432,82	34 999,86

Efektywność programów rynku pracy oraz koszt ponownego zatrudnienia



Plan wydatków na aktywizację zawodową osób bezrobotnych w 2014 roku

L.p.	Wyszczególnienie	Kwota (w tys. zł.)				Ilość osób
		algorytm	EFS	rezerwa Ministra	razem	
1.	staże	350,0	4 856,5	350,0	5 556,5	750
2.	prace interwencyjne	2 660,0	1 231,0	97,8	3 988,8	450
3.	prace społecznie użyteczne	100,0	0,0	0,0	100,0	60
4.	dotacje na rozpoczęcie działalności gospodarczej	0,0	1 050,0	0,0	1 050,0	40
5.	doposażenie miejsc pracy	0,0	0,00	200,0	200,0	10
6.	szkolenia	0,0	900,00	0,0	900,0	410
7.	pozostałe	221,5	50,00	0,0	271,5	40
Razem		3 331,5	8 087,5	647,8	12 066,8	1 760

1. Wniosek na Program Specjalny - 1.400,0 tys. zł.

2. Program dla osób zwolnionych z pracy z przyczyn nie dotyczących pracownika - 1.000,0 tys. zł.