

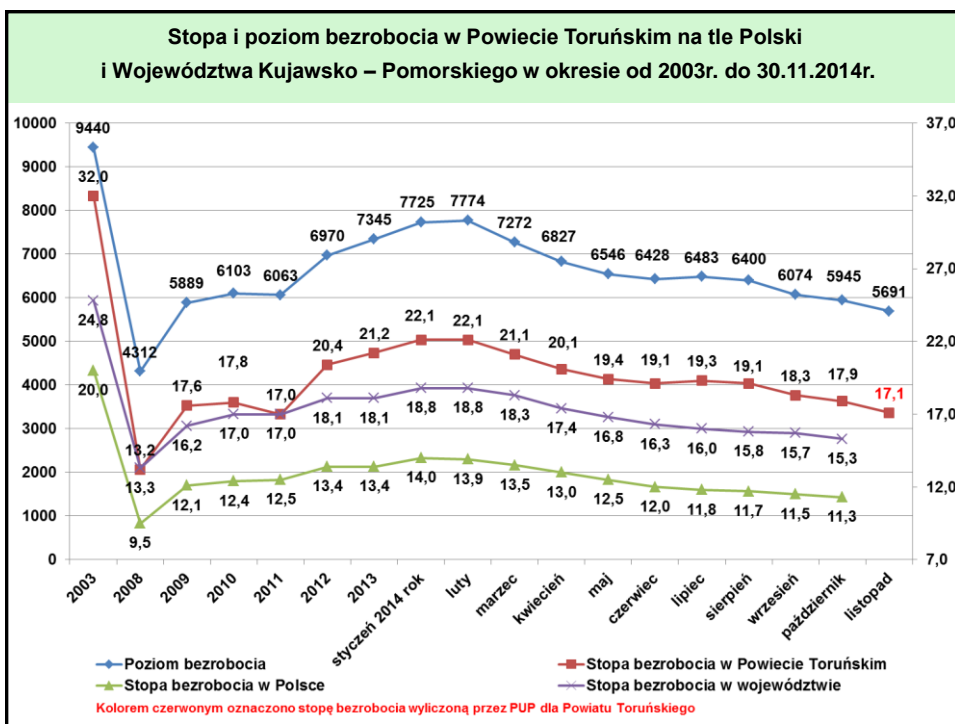


POWIATOWY URZĄD PRACY
DLA POWIATU TORUŃSKIEGO

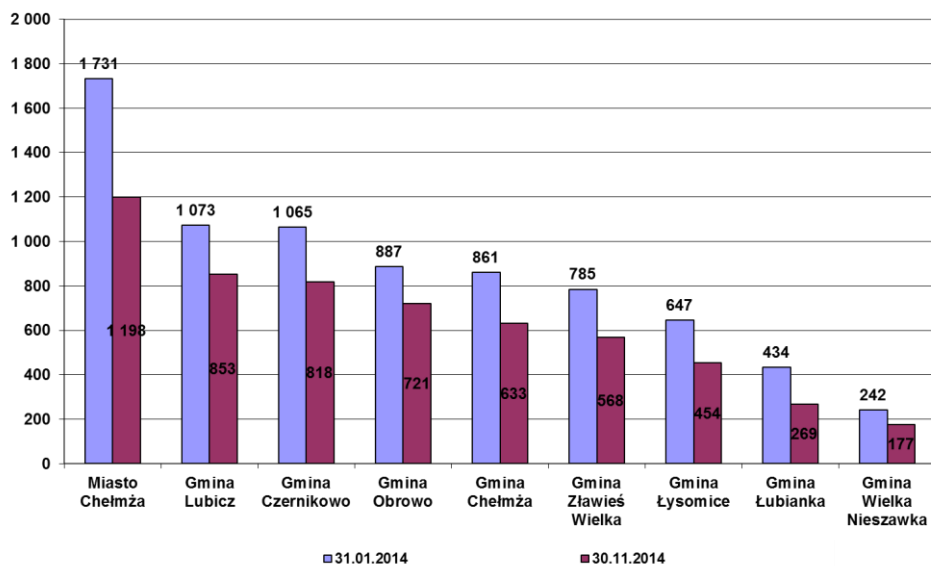
**RYNEK PRACY
W POWIECIE TORUŃSKIM
ORAZ
DZIAŁANIA URZĘDU PRACY NA RZECZ
ZATRUDNIENIA I
AKTYWIZACJI ZAWODOWEJ
W 2014 ROKU**

Toruń, dnia 16 grudnia 2014 roku

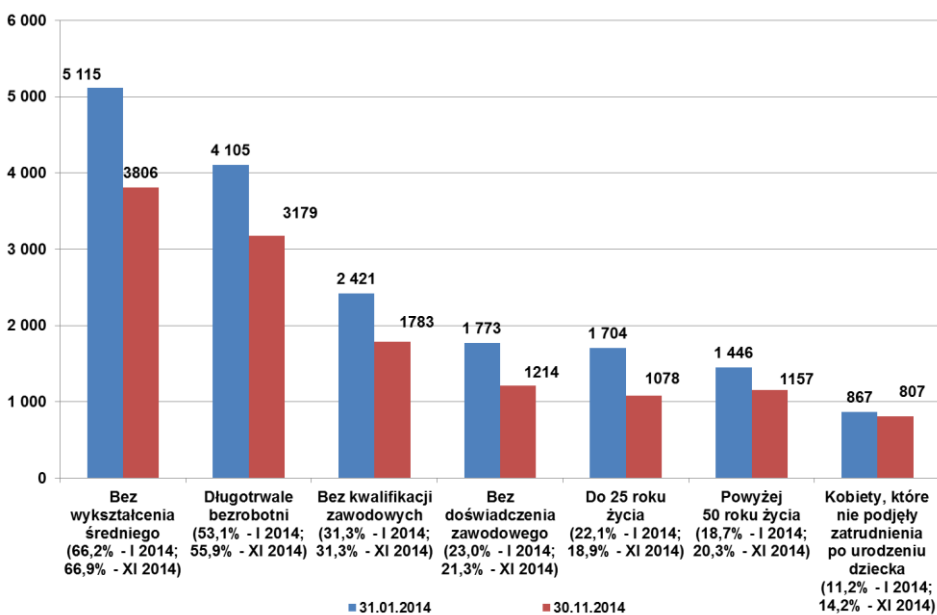
CHARAKTERYSTYKA RYNKU PRACY

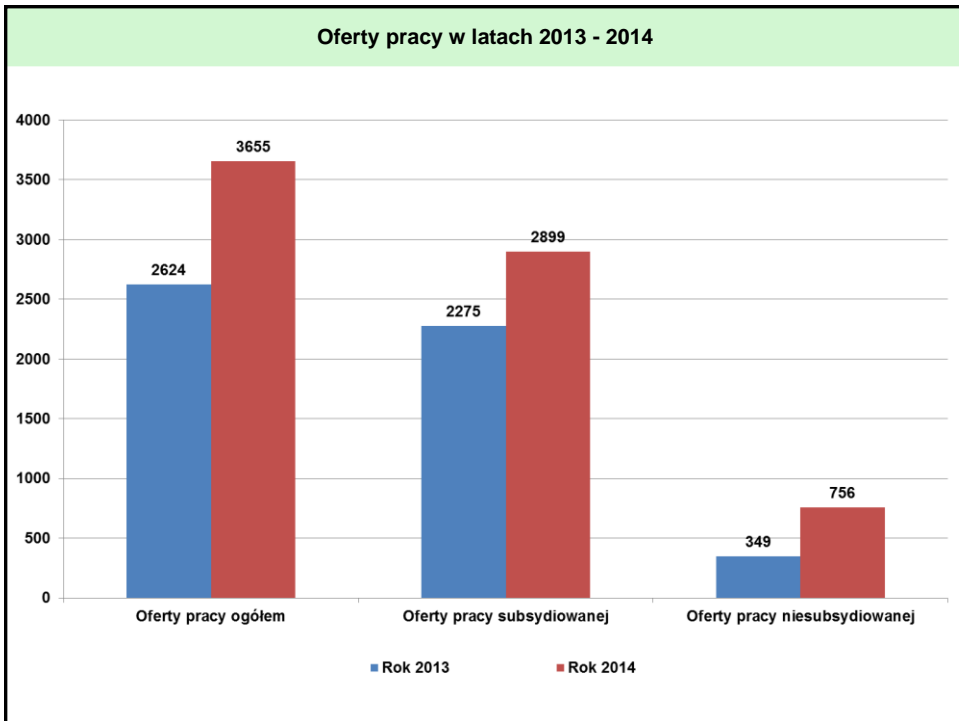
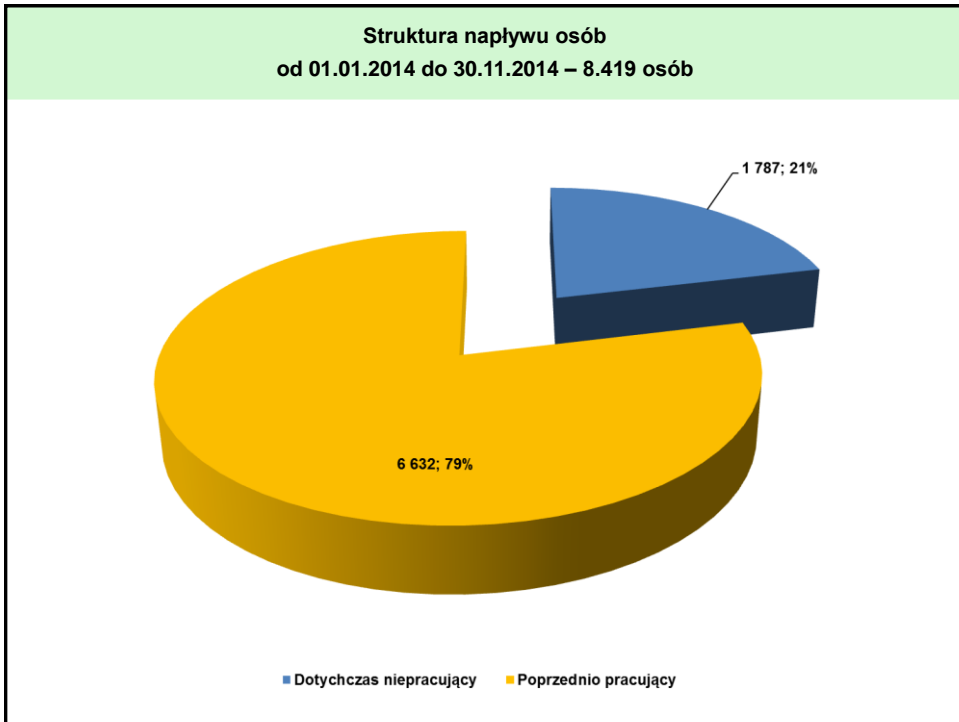


Poziom bezrobocie w poszczególnych gminach Powiatu Toruńskiego



Bezrobotni w szczególnej sytuacji na rynku pracy

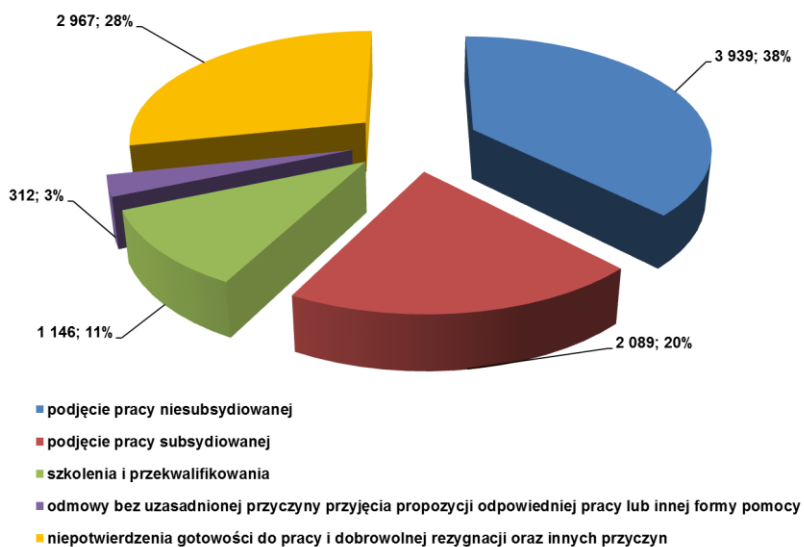




Kierunki szkoleń realizowanych w 2014 roku

1.	Magazynier z uprawnieniami do kierowania wózkami jezdniowymi oraz uprawnieniami do wymiany butli gazowych
2.	Rachunkowość - małych i średnich przedsiębiorstw, budżetowa
3.	Spawacz - elektryczny, gazowy, TIG, MAG
4.	Prawo jazdy kategorii B, C, E, C + E, D, T , świadectwo kwalifikacji, ADR (przewóz materiałów niebezpiecznych)
5.	ABC przedsiębiorczości
6.	Sprzedawca kasjer z umiejętnością obsługi kas fiskalnych i fakturowania komputerowego
7.	Kosmetyczka wizażystka
8.	Operator sprzętu ciężkiego - koparko - ładowarki, równiarki drogowej, maszynisty kolejowego, pogłębiarek ssących
9.	Kadry, płace, prawo pracy
10.	Kurs florystyki
11.	Kurs językowe - angielskiego, niemieckiego
12.	Kurs groomingu - strzyżenia i pielęgnacji zwierząt
13.	Kurs masażu klasycznego I i II stopnia
14.	Kurs obrabiarek sterowanych numerycznie - CNC
15.	Kurs marketingu, zarządzania i reklamy
16.	Kurs uprawnień elektroenergetycznych
17.	Kurs grafiki komputerowej, Auto-CAD

Struktura odpływu osób od 01.01.2014 do 30.11.2014 – 10.453 osoby

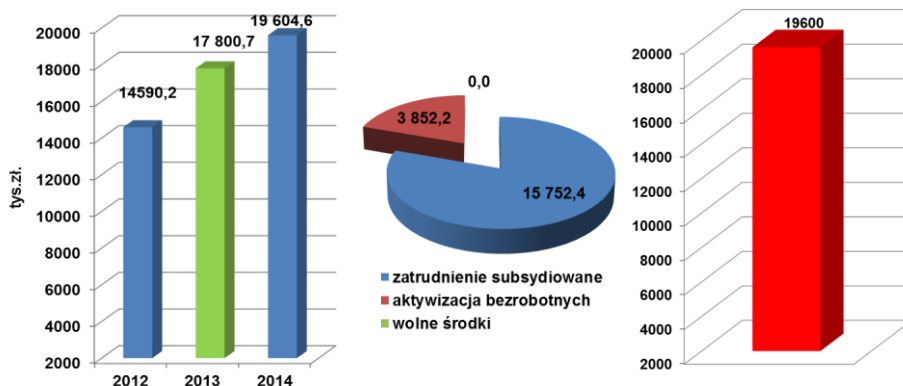


DZIAŁANIA NA RZECZ ZATRUDNIENIA I AKTYWIZACJI ZAWODOWEJ

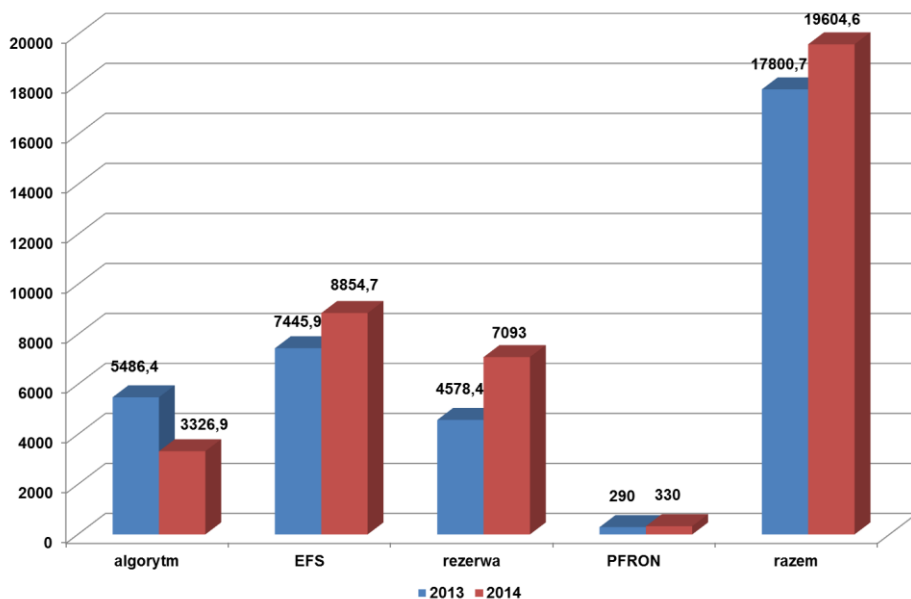
Środki pozyskane z FP, EFS i PFRON w latach 2012-2014 (w tys. zł)

Struktura zaangażowania środków FP, EFS i PFRON na zatrudnienie i aktywizację bezrobotnych w 2014 roku (w tys. zł.)

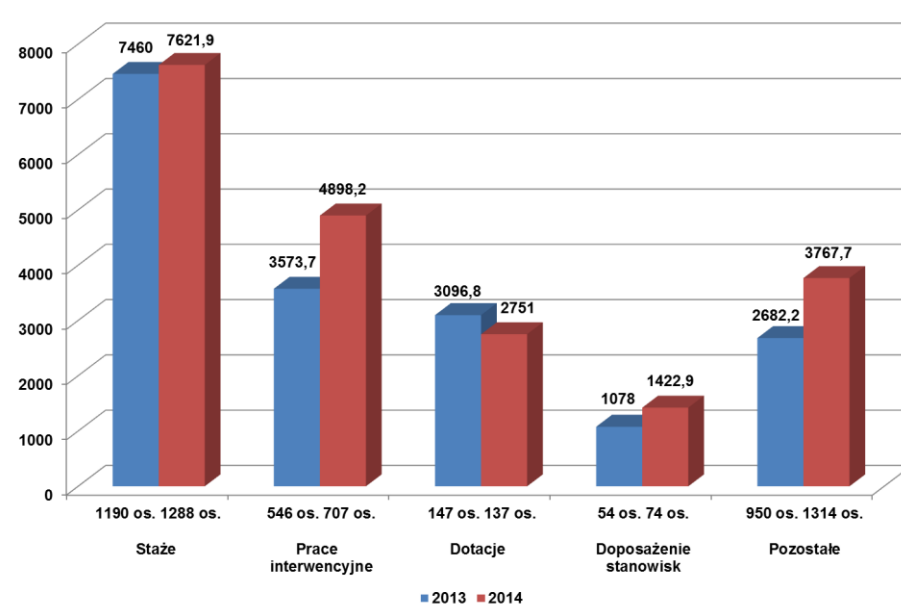
Planowane wykonanie 2014 rok



**Środki pozyskane w latach w latach 2013 – 2014
wg źródeł (w tys. zł.)**



**Zaangażowanie środków w latach 2013 – 2014
wg instrumentów (w tys. zł.)**



**Zaangażowanie środków na aktywizację zawodową bezrobotnych
w 2014 roku wg źródeł pozyskania (stan na XII.2014r.)**

Lp	Wyszczególnienie	algorytm		EFS		rezerwa Ministra		PFRON		razem	
		osób	tys.zł.	osób	tys.zł.	osób	tys.zł.	osób	tys.zł.	osób	tys.zł.
1.	staże	148	598,8	635	4 526,8	472	2 322,7	33	173,6	1 288	7 621,9
2.	prace interwencyjne	271	2 949,3	245	1 350,0	187	581,3	4	17,6	707	4 898,2
3.	roboty publiczne	0	0,0	0	0,0	21	138,8	0	0,0	21	138,8
4.	prace społecznie użyteczne	100	103,1	0	0,0	0	0,0	0	0,0	100	103,1
5.	dotacje na rozpoczęcie działaln.	0	0,0	73	1 495,0	61	1 166,0	3	90,0	137	2 751,0
6.	doposażenie miejsc pracy	2	39,9	0	0,0	71	1 343,0	1	40,0	74	1 422,9
7.	szkolenia	0	0,0	506	1 317,5	649	1 717,1	3	8,9	1 158	3 043,5
8.	bon stażowy	0	0,0	0	0,0	6	11,5	0	0,0	6	11,5
9.	bon szkoleniowy	0	0,0	0	0,0	0	0,0	0	0,0	0	0,0
10.	bon zatrudnieniowy	0	0,0	0	0,0	3	2,3	0	0,0	3	2,3
11.	bon na zasiedlenie	0	0,0	0	0,0	1	7,5	0	0,0	1	7,5
12.	grant na teleprace	0	0,0	0	0,0	0	0,0	0	0,0	0	0,0
13.	refundacja składek ZUS dla osób do 30 roku życia	0	0,0	0	0,0	0	0,0	0	0,0	0	0,0
14.	Dofinansowanie wynagro. dla osób pow 50 roku życia świadczenia aktywizacyjne	0	0,0	0	0,0	0	0,0	0	0,0	0	0,0
15.	zwrot kosztów dojazdu	0	9,3	0	0,0	0	68,4	0	0,0	0	77,7
16.	badania lekarskie	0	65,6	0	0,0	0	0,0	0	0,0	0	65,6
17.	koszty opieki nad dzieck. refundacja składek spółdzielni socjalnej	7	43,8	0	0,0	0	0,0	0	0,0	7	43,8
18.	zatrudnienie wspierane	8	43,9	0	0,0	0	0,0	0	0,0	8	43,9
19.	stypendia na kontyn. nauki	9	57,6	0	0,0	0	0,0	0	0,0	9	57,6
20.	pozostałe	0	0,0	0	154,6	0	0,0	0	0,0	0	154,6
21.	Razem	545	3 927,2	1 459	8 843,9	1 472	7 360,5	44	330,1	3 520	20 461,7

Realizacja zadań w 2014 roku wg stanu na XII.2014r.

Program	Plan na 2014 r.		Planowane wykonanie (w tys. zł.)	Dynamika 2014/2013 (%)
	Środki (w tys. zł.)	Ilość osób		
Zasiłki dla bezrobotnych, dodatki aktywizacyjne	8 782,50	2 520	8 782,50	72,4
Składka ZUS za BPZ	4 517,40	6 294	4 379,60	98,6
Pozostałe wydatki (prowizje bankowe, opłaty pocztowe, sądowe, egzek., system informat., poradnictwo zawodowe, Kluby Pracy, składki KRUS)	784,00	-	784,00	80,6
Razem formy pasywne	14 083,90	8 814	13 946,10	79,5
Fundusz Pracy Algorytm	3 326,90	545	3 326,9	60,7
Środki z rezerwy Ministra	7 093,00	1 472	7 093,0	154,9
50+	1 500,00	236	920,0	92,0
-30	1 500,00	237	1 610,0	236,8
"art. 49"	2 552,00	789	3 073,0	394,8
"-25"	497,80	59	470,0	-
zwolnieni z przyczyn dotyczących zakładu pracy	600,00	113	600,0	42,3
spółdzielnie socjalne	103,20	5	80,0	-
roboty publiczne	100,00	21	100,0	-
"30-50"	240,00	12	240,0	-
PFRON	330,00	44	330,0	113,8
EFS POKL	8 854,70	1 459	8 850,1	255,3
Działanie 6.1.3	8 687,50	1 459	8 687,5	175,8
Działanie 6.2	19,20	0	19,2	1,1
Działanie 6.1.2	148,00	0	143,4	78,4
Razem formy aktywne	19 604,60	3 520	19 600,0	114,6
Ogółem	33 688,50	12 334	33 546,10	96,8