

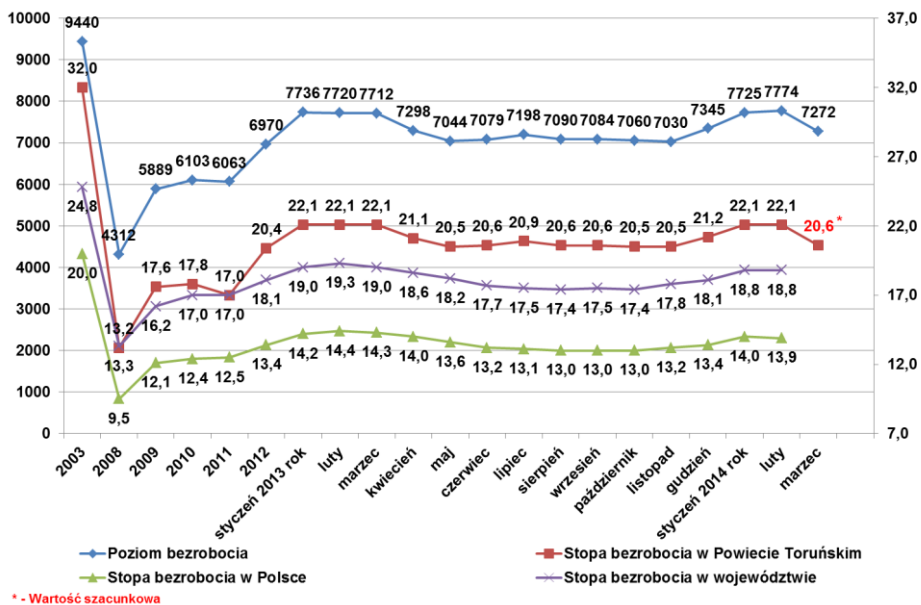


POWIATOWY URZĄD PRACY
DLA POWIATU TORUŃSKIEGO

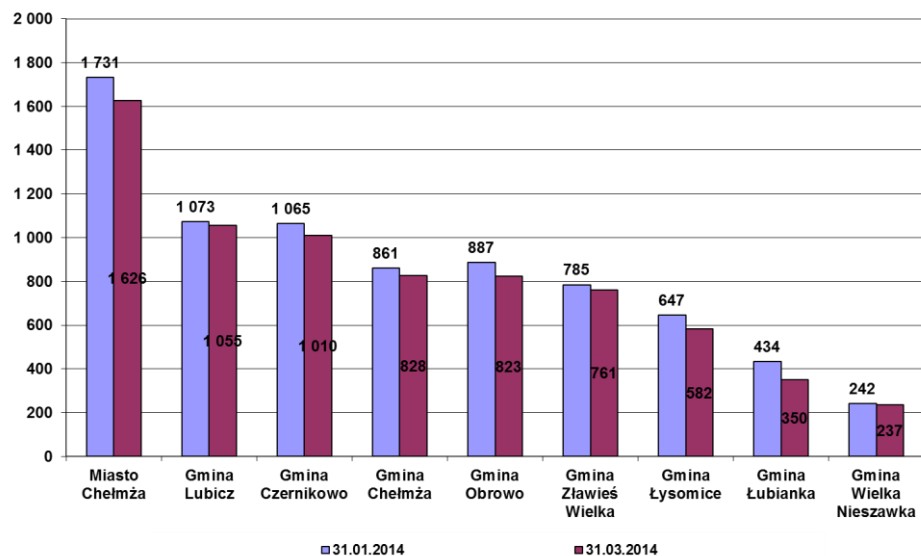
**RYNEK PRACY
W POWIECIE TORUŃSKIM
ORAZ
DZIAŁANIA URZĘDU PRACY NA RZECZ
ŁAGODZENIA SKUTKÓW BEZROBOCIA
AKTYWIZACJI ZAWODOWEJ
I ZATRUDNIENIA BEZROBOTNYCH
W I KWARTALE 2014 ROKU**

Toruń, dnia 16 kwietnia 2014 roku

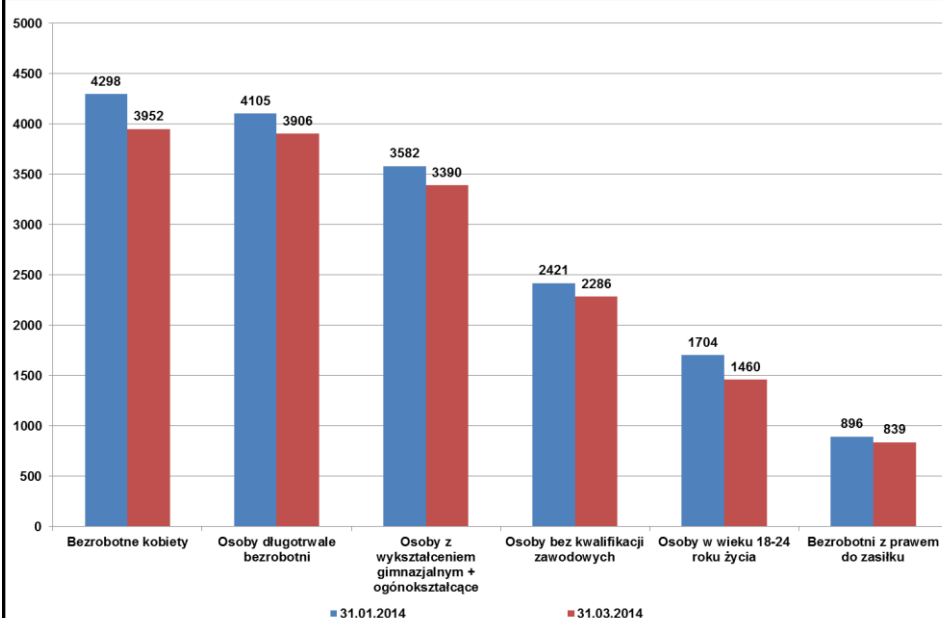
Stopa i poziom bezrobocia w Powiecie Toruńskim na tle Polski i Województwa Kujawsko – Pomorskiego w okresie od 2003r. do 31.03.2014r.



Poziom bezrobocia w poszczególnych gminach Powiatu Toruńskiego



Bezrobotni w szczególnej sytuacji na rynku pracy



Czynniki które wpłynęły na poziom i strukturę bezrobocia w Powiecie Toruńskim 2014r.

1. Powstanie nowych małych i średnich zakładów pracy – łącznie 100 stanowisk pracy.
2. Zatrudnienie w budownictwie, przemyśle spożywczym. Zatrudnienie związane z realizacją inwestycji w zakresie infrastruktury i budownictwa.
3. Interwencja powiatu na rynku pracy w I kwartale 2014 roku w wysokości 10 mln zł (zatrudnienie subsydiowane, samozatrudnienie, finansowanie tworzenia nowych stanowisk pracy – 1.114 osób tj. 67 % ogółu zatrudnionych).
4. Duży udział w strukturze bezrobotnych kobiet, bezrobotnych w wieku 18-24 lat, z wykształceniem gimnazjalnym i poniżej oraz ogólnokształcącym jak również długotrwale bezrobotnych.
5. Stabilizacja zatrudnienia w PSSE w Ostaszewie na poziomie 2.700 osób.

**DZIAŁANIA URZĘDU PRACY
NA RZECZ ŁAGODZENIA
SKUTKÓW BEZROBOCIA,
AKTYWIZACJI ZAWODOWEJ
I ZATRUDNIENIA
W I KWARTALE 2014 ROKU**

I. Świadczenia pasywne łagodzące skutki bezrobocia

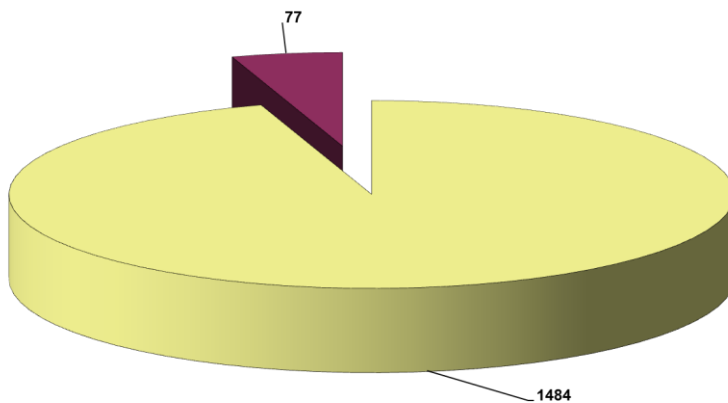
1. **Zasiłki dla bezrobotnych.** Okres pobierania zasiłku w 2014 roku wynosi 12 miesięcy. Z prawa do zasiłku korzystać będzie ok. 3.000 bezrobotnych. Na zasiłki przeznaczona została kwota ok. 9 mln. złotych.
2. **Dodatki aktywizacyjne.** Do pobierania dodatków uprawnieni są bezrobotni, którzy w okresie pobierania zasiłku dla bezrobotnych podejmą zatrudnienie. Wysokość dodatku to 50% wysokości zasiłku przez połowę okresu, w jakim przysługiwałby zasiłek. Z uprawnienia tego w 2014 roku skorzysta około 500 bezrobotnych. Koszt to ok. 500 tys. zł.
3. **Składka ZUS za bezrobotnych bez prawa do zasiłku.** Urząd opłacać będzie w ciągu roku składki za 7.140 osób w okresach posiadania statusu osoby bezrobotnej bez prawa do zasiłku. W 2014 roku to ok. 4,5 mln. zł. Dynamika 100%.

II. Aktywizacja zawodowa i zatrudnienie w 2014r.

Cele i kierunki działania

1. Pośrednictwo pracy - pozyskanie 1.561 ofert pracy, podjęcie zatrudnienia przez 1.658 bezrobotnych, napływ bezrobotnych 2.486 osób, odpływ 2.559.
2. Poradnictwo zawodowe, szkolenia i przekwalifikowanie.
3. Pozyskanie w I kwartale 2014r. na aktywizację zawodową i zatrudnianie z FP i EFS 6.1.3, 6.1.2 oraz rezerwy ministra łącznie 12,2 mln zł – dyn. do I kwartału 2013r. 84,1%, aktywizacja 1.760 bezrobotnych.
4. Osiągnięcie wskaźników efektywności – wskaźnik ponownego zatrudnienia 60%, koszt ponownego zatrudnienia 9.000 zł.
5. Wspomaganie bezrobotnych znajdujących się w szczególnej sytuacji na rynku pracy (Art. 49 Ustawy o promocji zatrudnienia).
6. Współfinansowanie programów realizowanych przez samorządy gminne i organizacje pozarządowe.

Liczba zgłoszonych wolnych miejsc pracy



■ Liczba zgłoszonych miejsc pracy subsydiowanych - 1.484 - dyn. do 2013 - 108,2%

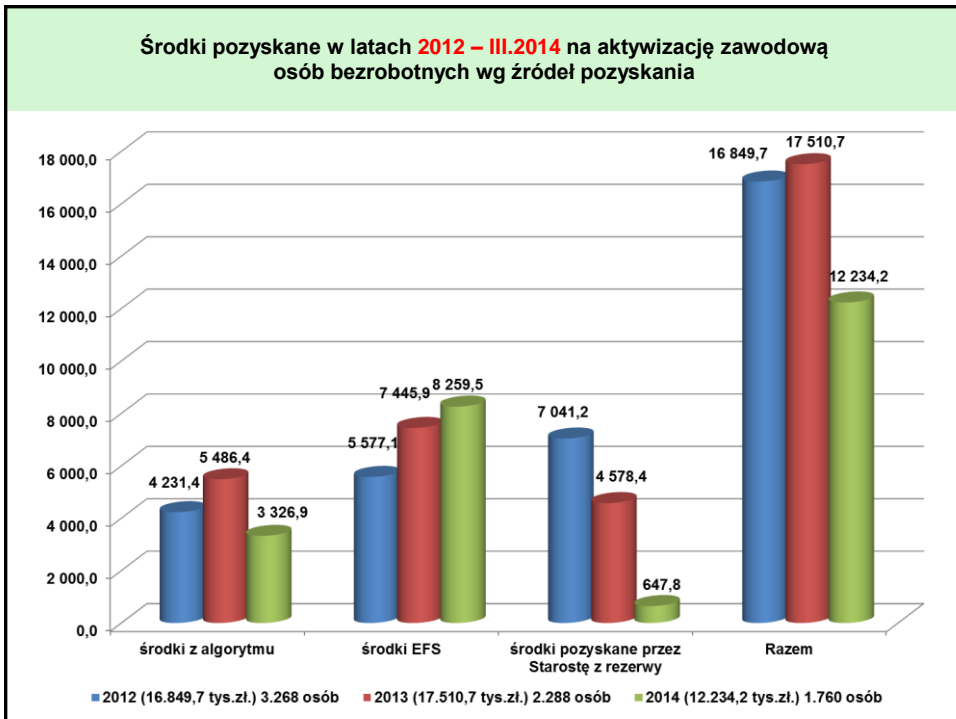
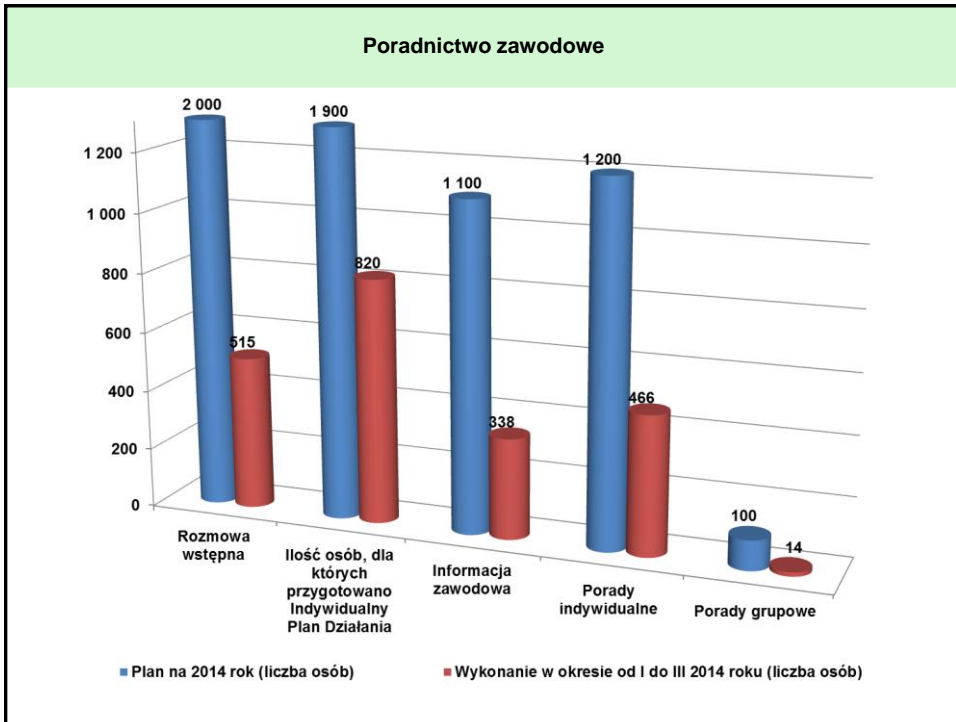
■ Liczba zgłoszonych miejsc pracy niesubsydiowanych - 77 - dyn. do 2013 - 70,6%

Podjęcia pracy

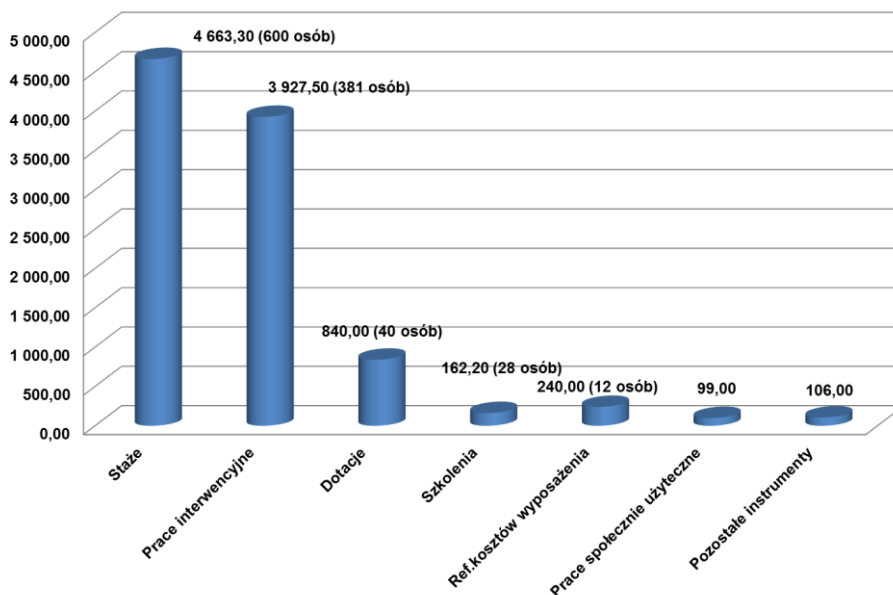


■ Liczba podjęć pracy subsydiowanych oraz podjęć stażu- 730 - dyn. do 2013 - 137,7%

■ Liczba podjęć pracy niesubsydiowanych - 928 - dyn. do 2013 - 111,1%



Realizacja zadań I - III 2014 roku wg rodzaju instrumentu



Realizacja zadań w 2014 roku wg stanu na dzień 31.03.2014r.

Program	Plan na 2014 r.		Zaangażowanie (w tys. zł.)	Wykonanie (w tys. zł.)
	Środki (w tys. zł.)	Ilość osób		
Zasiłki dla bezrobotnych, dodatki aktywizacyjne	9 500,00	3 500	2 108,00	2 155,00
Składka ZUS za BPZ	4 489,20	7 140	5 143,70	1 246,67
Pozostałe wydatki (prowizje bankowe, opłaty pocztowe, sądowe, egztek., system informat., poradnictwo zawodowe, Kluby Pracy, składki KRUS)	669,20	-	161,00	161,00
Razem formy pasywne	14 658,40	10 640	7 412,70	3 562,67
Fundusz Pracy Algorytm	3 326,90	352	3 440,0	831,03
Środki z rezerwy Ministra	647,80	108	411,3	150,00
-25	497,80	60	261,3	0,00
<i>zwolnieni z przyczyn dotyczących zakładu pracy</i>	<i>150,00</i>	<i>48</i>	<i>150,0</i>	<i>150,00</i>
EFS POKL	8 259,45	1 300	6 239,4	4 982,20
Działanie 6.1.3	8 087,50	1 300	6 197,5	4 940,30
Działanie 6.1.2	171,95	0	41,9	41,90
Razem formy aktywne	12 234,15	1 760	10 090,7	5 963,23
Ogółem	26 892,55	12 400	17 503,40	9 525,90

Efektywność programów rynku pracy oraz koszt ponownego zatrudnienia

